

Reliable
& Smart™

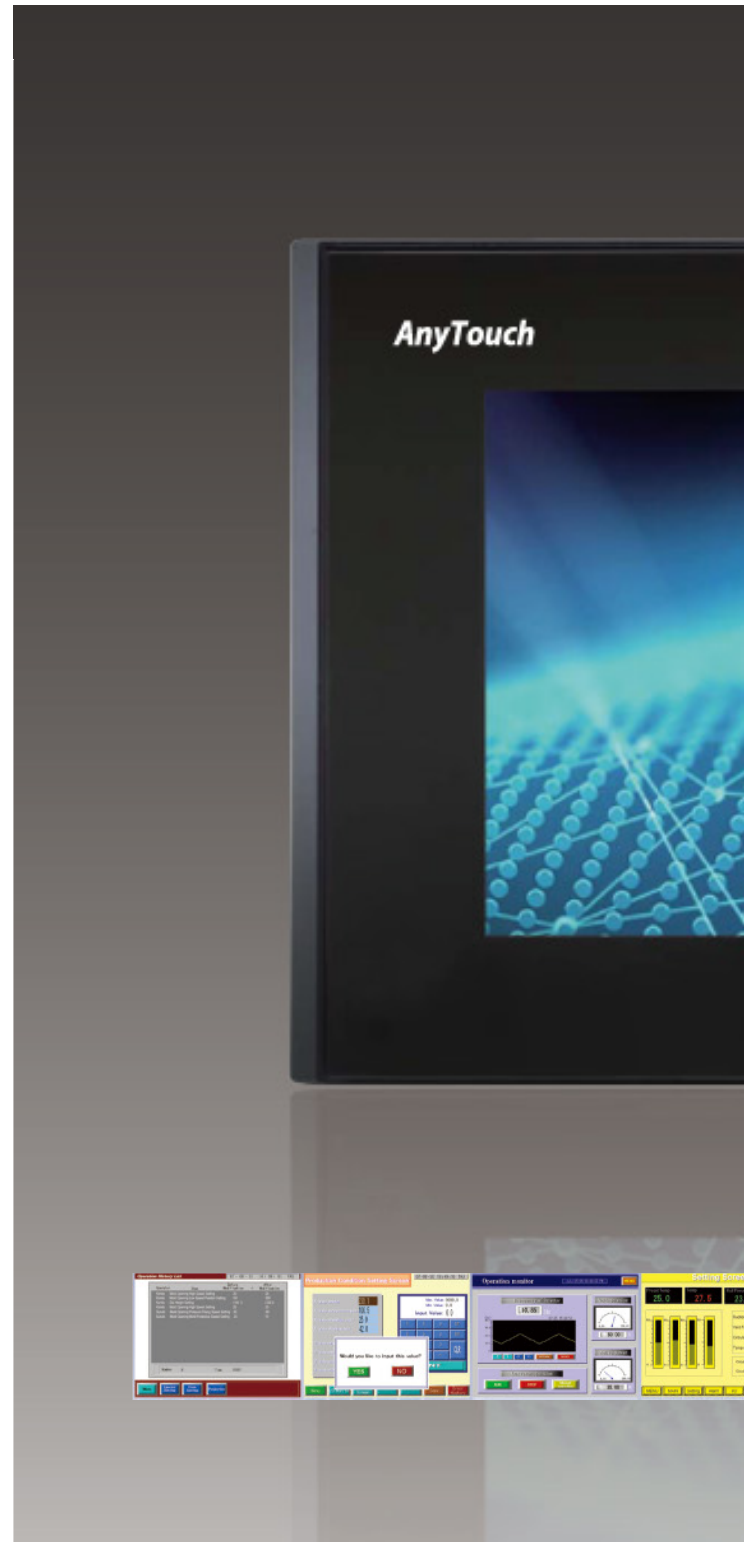
AnyTouch W8 Plus/W9 Plus Series

정확한 제어와 편리한 모니터링을 위한 최고의 터치패널



W8 Plus/W9 Plus 시리즈

제품 라인업	4
제품 정보	6
주요성능 및 기능	9
기타 기능	12
작화 소프트웨어	13
MES와 Ethernet을 응용한 확장기능	18
외형도 · 각부 명칭	20
시스템 구성도	21
사양	23
옵션	24



AnyTouch W8 Plus / W9 Plus Series



High Performance
Connectivity
Usability



“용도에 따라 폭넓은 선택이 가능한 라인업”

		15 inch	12 inch
<p>V9+ 시리즈</p>	고기능 모델		
	표준 모델	<p>V9150iX+ Series</p>  <p>TFT XGA 64K 컬러</p>	<p>V9120iS+ Series</p>  <p>TFT SVGA 64K 컬러</p>
	표준 모델		
<p>W8+ 시리즈</p> <p>· UL 인증모델 별도</p>	표준 모델		
<p>NEW W9+ 시리즈</p> <p>· 전모델 UL 인증 취득 완료</p>	표준 모델		

모델명 구분

W□□□□CD+*□

기호	시리즈
8	W8+시리즈
9	W9+시리즈

기호	화면사이즈
06	5.7 인치
07	7 인치
10	10.2 인치

기호	기능사양
없음	표준품
i	고기능품

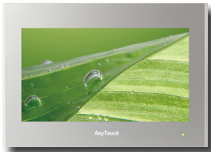











기호	표시성능
C	TFT(WVGA): W907(i)CD+,W910iCD+ TFT(QVGA): W806(i)CD+

기호	기능사양
D	DC전원

기호	기능사양
없음	일반 모델
_U004	코팅 모델
_UL	UL 모델

TFT 표시 디바이스 SVGA 표시 분해능 64K 컬러 표시 컬러

※ 모델명 구분자에서 "+" 는 고객의 이해를 돕기 위한 단순 표기이며, 실제 모델명에서는 "P" 문자로 대체됩니다.

10 inch	8 inch	7 inch	5.7 inch
V910*iW+ Series 		V907*iW+ Series 	
V9100iS+ Series 	V9080iS+ Series 		
V9100iC+ Series 	V9080iCD+ 		V9060iTD+ 
W810CD+/ W810iCD+/ W810iCD+_UL 		W807CD+/ W807iCD+/ W807iCD+_UL 	W806CD+/ W806iCD+ 
W910iCD+/ W910iCD+_U004 		W907CD+/ W907iCD+/ W907iCD+_U004 	

W806+ 시리즈

경제적인 가격과 최고의 성능

5.7inch model



※4 W806iCD+_UL 모델에만 해당합니다.

QVGA 65,536색의 표준 모델



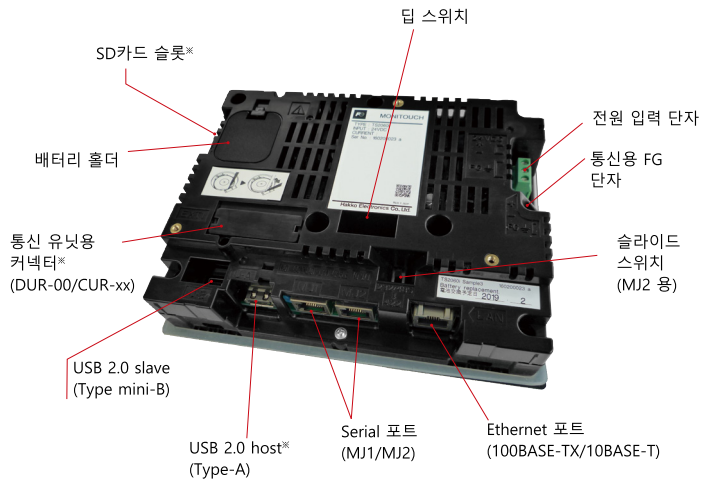
Ethernet 포트 내장 W806iCD+



Ethernet 포트 없음 W806CD+



형식	W806iCD+/W806iCD+_UL ^{※5}	W806CD+
표시 사이즈	5.7인치	
표시 디바이스	TFT 컬러 LCD	
표시 분해능	320 x 240 Dots	
표시 컬러	65,536 컬러 (작화 소프트웨어: 32K 컬러/256 컬러/128 컬러/흑백 지원)	
화면 데이터 용량 (FROM)	10.5M byte	2.5M byte
백업 메모리 (SRAM)	512K byte	128K byte
Ethernet	1CH 전송속도 : 100Mbps, 10Mbps	미 대응
통신 유닛	CUR-xx 대응	미 대응
SD 카드	1 슬롯 표준장비 (SD/SDHC 카드)	미 대응
USB	Type A, Type mini-B(Ver. 2.0)	Type mini-B(Ver. 2.0)
시리얼 I/F	D-Sub9 핀 ^{※1}	미 대응
	모듈러 8 핀 (MJ1/2)	RS-232C/RS-422(4 선식) ^{※3} /RS-485(2 선식), 비동기 방식, 데이터 길이 : 7.8 비트, 패리티 비트 : 홀수 / 짝수 / 없음, 정지비트 : 1.2 비트, 전송 속도 : 4800 / 9600/19200/38400/57600/76800/115200bps



※ W806iCD+ 만 해당

- ※1 W806iCD+ 모델에 옵션 유닛(DUR-00) 장착 했을 경우만
- ※2 MJ2만 4선식에 대응
- ※3 187500bps는 지멘스 MPI/PPI 포트로 연결하는 경우, MPI/PPI 포트는 MJ2만 대응
- ※5 W806iCD+_UL 모델은 모든 사양이 W806iCD+와 동일하고, UL 인증을 취득한 모델입니다.

아이콘 설명

12.2 화면 사이즈 (인치)	TFT STN 표시 디바이스	SVGA 표시 분해능	64K 표시 컬러	12.5M 화면 데이터 용량	512K 내장SRAM (byte 수)	3ch 시리얼 포트	Ethernet 내장 Ethernet 100BASE-TX/10BASE-T
통신 I/F 통신 유닛 I / F	CF CF 카드 I / F	A+B USB I / F	AC 전원	Analog 스위치 / Matrix 스위치	비디오 입력	RGB 입력 / 출력 옵션	음성 출력

W907+ 시리즈

경제적 가격의 7인치 표준 모델

7 inch wide model



WVGA 65,536색의 표준 모델

C



Ethernet 포트 내장

W907iCD+

W907iCD+_U004

Ethernet 포트 없음

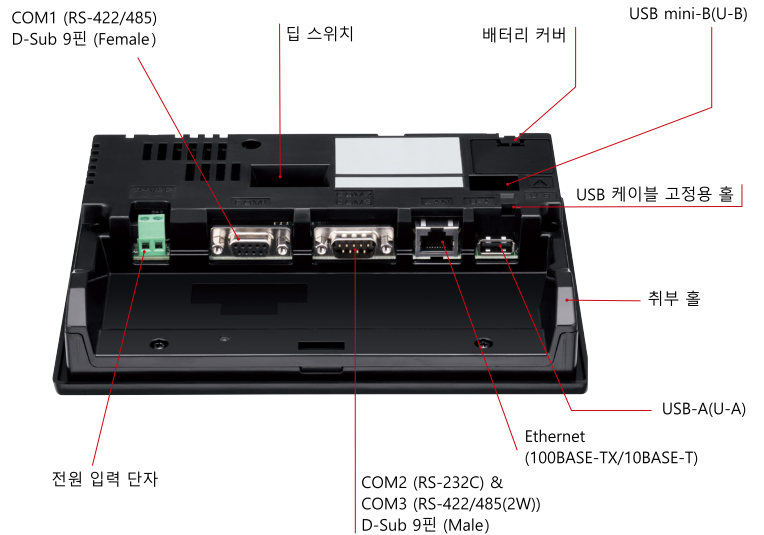
W907CD+



형식	W907CD+	W907iCD+/W907iCD+_U004
표시 사이즈		7.0 인치 와이드
표시 디바이스		TFT 컬러 LCD
표시 분해능		800 x 480 Dots
표시 컬러		65,536 컬러
화면 데이터 용량		FROM (26MB)
백업 메모리		SRAM (128KB)
Ethernet	미 대응	1CH 전송속도
USB A		O (1CH)
USB mini B		O (1CH)
외부 인터페이스		COM1 (RS-422/485 4 선식 / 2 선식), 데이터 비트 : 7, 8 비트, 패리티 비트 : 홀수 / 짝수 / 없음, 정지비트 : 1, 2 비트 전송 속도 : 4800/9600/19200/38400/57600/76800/115200/187500* bps
		COM2 : RS-232C, COM3 : RS-422/485 (2 선식) 데이터 비트 : 7, 8 비트, 패리티 비트 : 홀수 / 짝수 / 없음, 정지비트 : 1, 2 비트, 전송 속도 : 4800/9600/19200/38400/57600/76800/115200bps
지원 규격		CE, KC, UL

※1 187500bps는 지멘스 MPI / PPI 포트에 연결하는 경우

※2 W907iCD+_U004 모델은 모든 사양이 W907iCD+와 동일하고, 코팅이 적용된 모델입니다.



아이콘 설명

화면 사이즈 (인치)	표시 디바이스	표시 분해능	표시 컬러	화면 데이터 용량	내장SRAM (byte 수)	시리얼 포트	Ethernet 100BASE-TX/10BASE-T
통신 유닛 I / F	CF 카드 I / F	USB I / F	전원	아날로그 스위치/ 매트릭스 스위치	비디오 입력	RGB 출력	음성 출력
					RGB 입력	출력 옵션	음성 옵션

W910+ 시리즈

경제적 가격의 10인치 표준 모델

10.2 inch wide model



WVGA 65,536색의 표준 모델



Ethernet 포트 내장

W910iCD+

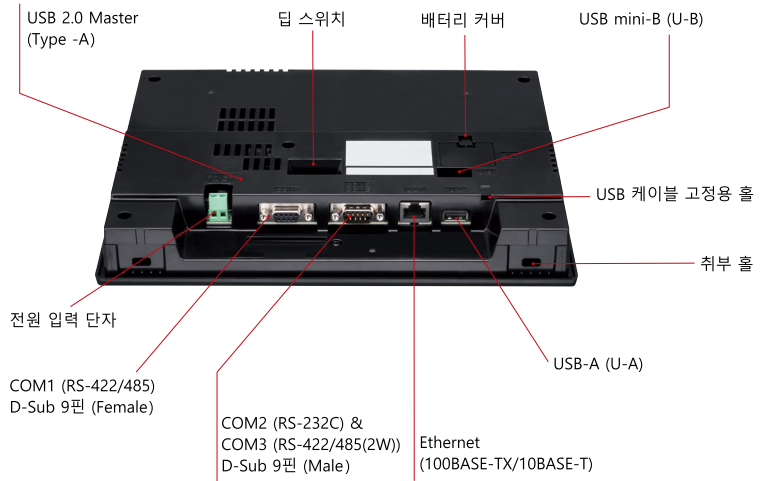
W910iCD+_U004



형식	W910iCD+/W910iCD+_U004
표시 사이즈	10.2 인치 와이드
표시 디바이스	TFT 컬러 LCD
표시 분해능	800 x 480 Dots
표시 컬러	65,536 컬러
화면 데이터 용량	FROM (26MB)
백업 메모리	SRAM (128KB)
Ethernet	1CH 전송속도
USB A	O (1CH)
USB mini B	O (1CH)
외부 인터페이스	COM1 D-Sub 9핀 (凹) RS-422/485 (4 선식 / 2 선식), 데이터 비트 : 7, 8 비트, 패리티 비트 : 홀수 / 짝수 / 없음, 정지비트 : 1, 2 비트 전송 속도 : 4800/9600/19200/38400/57600/76800/115200/187500*1bps
	COM2/COM3 D-Sub 9핀 (凸) COM2 : RS-232C, COM3 : RS-422/485 (2 선식) 데이터 비트 : 7, 8 비트, 패리티 비트 : 홀수 / 짝수 / 없음, 정지비트 : 1, 2 비트, 전송 속도 : 4800/9600/19200/38400/57600/76800/115200bps
지원 규격	CE, KC, UL

※1 187500bps는 지멘스 MPI / PPI 포트에 연결하는 경우

※2 W910iCD+_U004 모델은 모든 사양이 W910iCD+와 동일하고, 코팅 적용 모델입니다.



아이콘 설명

10.2 인치 화면 사이즈 (인치)	TFT STN 표시 디바이스	SVGA 표시 분해능	64K 컬러 표시 컬러	12.5M FROM 화면 데이터 용량	512K SRAM 내장SRAM (byte 수)	3ch 시리얼 포트	Ethernet 내장 Ethernet 100BASE-TX/10BASE-T
통신 I/F 통신 유닛	CF 내장 CF 카드	USB I/F A-B USB	전원 AC 전원	아날로그 스위치/ 매트릭스 스위치	비디오 입력	RGB 출력/출력 옵션	음성 출력/음성 옵션

확장된 기능 (USB마스터 슬레이브)

주변기기와의 높은 친화성, 향상된 편리성

마스터/슬레이브 2가지 타입의 USB 인터페이스를 모든 기종에 표준 탑재

슬레이브(USB-mini B)

래더 전송 기능

AnyTouch(W8+/W9+)의 USB 포트를 통해 PC에서 래더 프로그램 쓰기 및 모니터링을 할 수 있습니다. 귀중한 포트를 낭비하지 않고 고속의 래더 전송을 실현합니다.

※ 각 모델마다 포트 위치가 상이합니다.



래더 프로그램의 모니터링 및 쓰기

※ 래더 전송기능이 가능한 PLC List는 영업사원에게 문의 바랍니다.

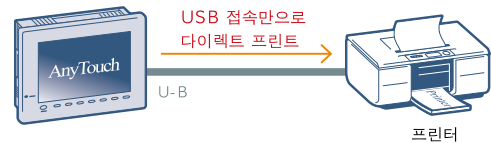
화면 데이터의 고속 전송

이미지 작성 소프트웨어 V-SFT Plus ver.6로 작성한 대용량 화면 데이터의 고속전송(다운로드/업로드)이 가능합니다.



프린터 기종에 제한받지 않는 "PictBridge"지원

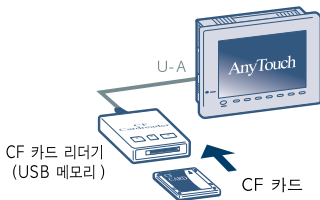
디지털 카메라와 프린터를 USB접속으로 인쇄하기 위한 공통 규격 "PictBridge"를 지원합니다. PictBridge 지원 프린터로 일일, 주간 보고서 등의 자료를 현장에서 간편하게 인쇄할 수 있습니다.



마스터(USB-A)※

카드 리더/라이터 접속

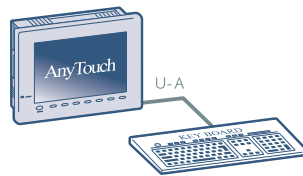
시판되는 CF카드 리더/라이터와의 접속이 가능합니다. 현장에서 범용으로 사용할 수 있어 편리합니다.



※ W806CD+ 제외

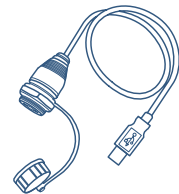
USB 키보드 대응

종래의 소프트웨어 키보드 뿐만 아니라 외장형 USB 키보드도 접속할 수 있으므로 다량의 데이터 입력이 가능합니다.



전면 설치 인터페이스 대응

연결·분리를 빈번히 반복하는 경우가 많은 USB 기기의 특성을 고려하여 USB 포트를 앞쪽에 배치할 수 있는 인터페이스를 옵션으로 준비하였습니다.



통신접속 성능

게이트웨이 기능 탑재, 업계 최대 접속 통신기능 확충
Ethernet과 시리얼 통신을 포함, 최대 8기종의 동시 접속이 가능하고 여기에 네트워크를 통한 확장성

8Way 통신 ※ Ethernet 포트 없는 모델 제외

8Way 통신은 Ethernet에 의한 접속(8 프로토콜)과 시리얼에 의한 접속(3 프로토콜)^{※1}을 합쳐서 최대 8기종의 타기종·타사 PLC 및 기타 주변 기기와의 접속이 1대의 AnyTouch(W8+/W9+)로 가능합니다.

- 8기종의 기기와 동시 통신, 각 기기 간의 데이터 통신이 가능
- 복수의 PLC 및 주변기기를 동시에 감시 및 조작
- 게이트웨이 기능을 이용해 1대의 AnyTouch(W8+/W9+)로 LAN상의 다른 기기와 접속이 가능

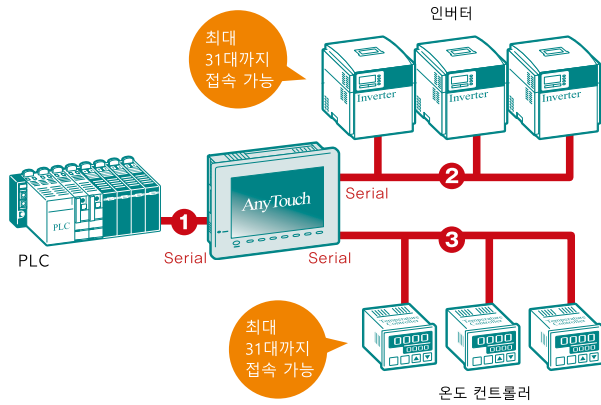
※1 W806CD+는 2 프로토콜

접속구성의 예

접속구성 1 시리얼 접속(3포트)^{※1※2}

다양한 FA기기 네트워크 구축

시리얼 접속이 가능한 PLC 및 주변기기를 최대 3기종까지 확장합니다. 장치/설비 안에 온도 컨트롤러와 인버터를 복수 사용하는 경우에도 W8+/W9+와 접속이 가능합니다.

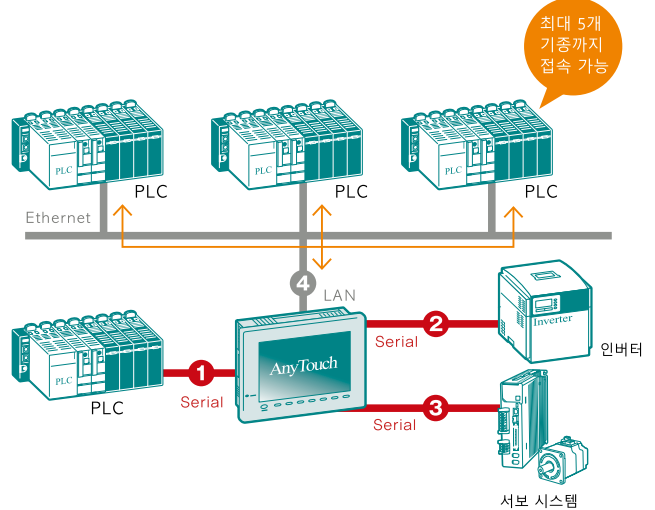


※1 W806CD+ 제외
※2 W806iCD+는 DUR-00 옵션 사용시에 한함

접속구성 2 시리얼^{※1※2} + Ethernet 혼재 접속

최대 8기종-다양한 기기를 일원 관리

기존의 온도 컨트롤러/PLC와의 2Way 통신은 물론 Ethernet에 의한 접속도 가능합니다.

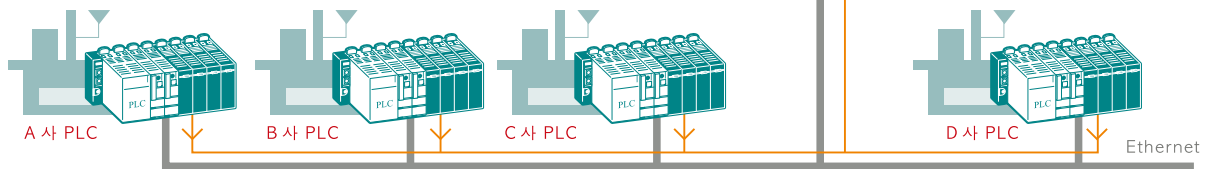


8Way 통신을 통한 정보의 일원화

case 1 이상 데이터 분석

다양한 업체의 PLC 정보를 일원화

다양한 제어가 설치된 생산 현장에서 AnyTouch의 8Way 통신기능을 활용, 데이터를 통합 수집하여, 각 장치의 이상 요인을 원거리에서도 쉽게 확인 할 수 있습니다.

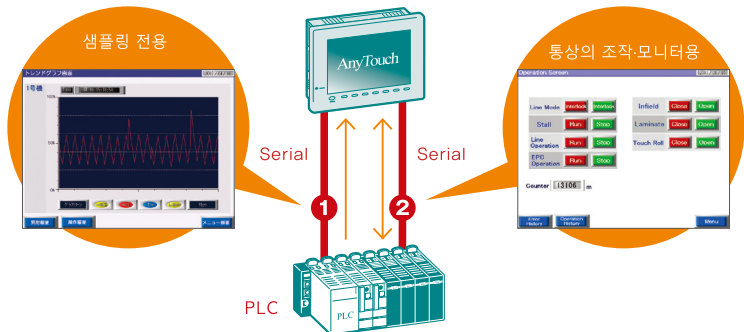


case 2 주변기기 32대 이상을 접속

대규모 시스템에 적용 가능

복수 포트를 사용해 32대 이상의 주변기기와의 접속을 실현합니다.

8Way 통신은 온도 컨트롤러와 인버터 등의 주변기기를 32대 이상 사용하는 대규모 시스템에서도 AnyTouch(W8+/W9+)를 통해 데이터의 읽기/쓰기가 가능합니다.



편리한 기능

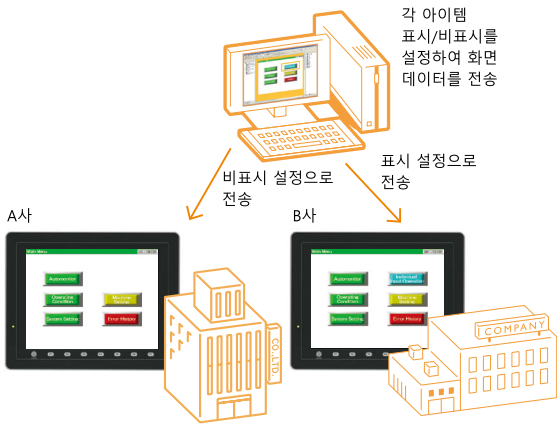
다양한 스위치 기능을 구현

다양한 스위치 기능을 표준 채택함으로써 매크로와 래더 프로그램 작성이 불필요합니다.

현장에 적합한 표시 가능

고정 표시/비표시

아이템 별로 표시/비표시의 설정을 작성 소프트웨어에서 선택할 수 있습니다. 고객의 요구에 맞춰 화면 데이터를 공유한 상태에서 사양 변경이 가능합니다.



메모리 표시/비표시

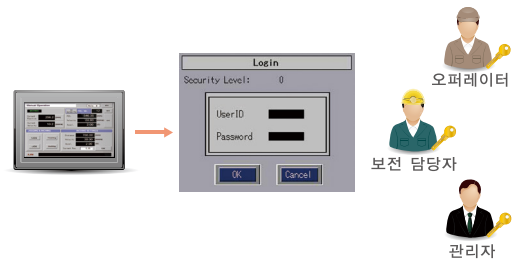
메모리의 상태에 따라 아이템의 표시 상태를 변경할 수 있습니다.

보안레벨 표시/비표시

1. 유지보수 담당자와 작업 담당자 등의 조작하는 사람에 따라 보안 수준별로 다르게 표시할 수 있습니다.



2. 보안레벨(16단계)을 구분하여 입력된 비밀번호에 따라 보안 수준을 설정할 수 있습니다.



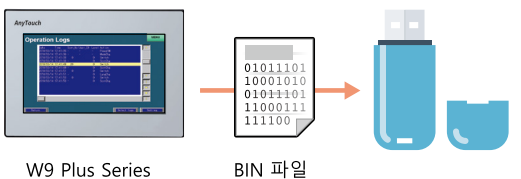
최고의 성능 및 편리한 기능

사용자의 요구에 따른 다양하고 편리한 기능

대용량의 플래시 메모리, SRAM 및 사용자의 요구에 충족하는 다양한 기능

작업 로그

화면위의 누름버튼 조작과 수치입력 등의 조작을 시간 순서대로 기록합니다. 비밀번호 기능을 같이 사용함으로써 누가/언제/무엇을/어떻게 작업했는지 이력과 이상요인을 쉽게 분석할 수 있습니다.



과거 이력을 바이너리 파일로 저장. 데이터 변조의 우려가 없습니다.

26MB 플래시 메모리 탑재

약 26MB 플래시 메모리를 표준 탑재하였습니다. 화면 데이터를 메모리 카드를 따로 추가하지 않아도 화면 용량을 걱정할 필요가 없으므로 설계와 레이아웃 작성을 자유롭게 할 수 있습니다.

※ W806(i)CD+ 제외

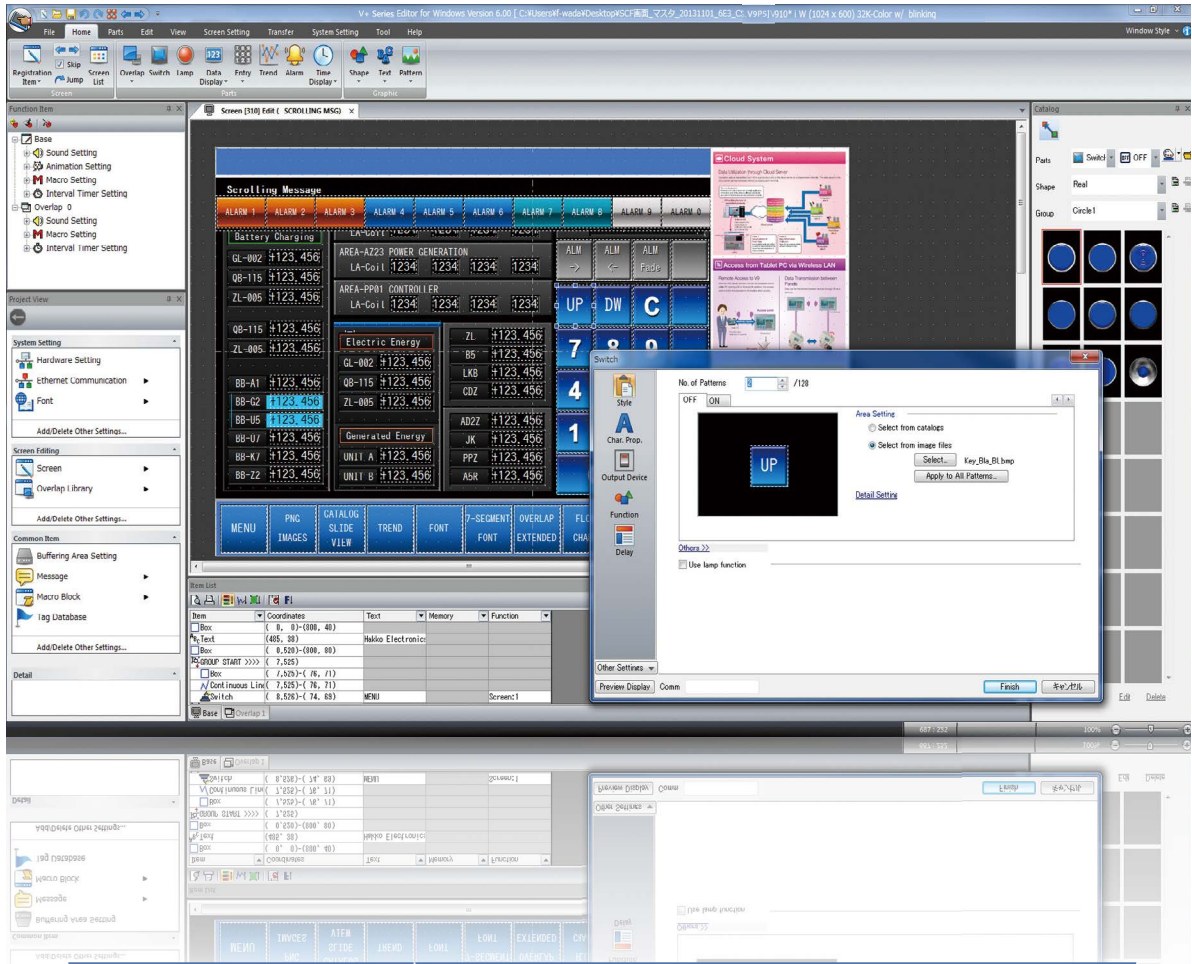
128KB SRAM을 표준 탑재

약 128KB 백업메모리를 표준 탑재하였습니다. 샘플링 데이터를 비롯해 운전정보, 알람정보 등의 이력 데이터 백업 능력이 크게 향상되어 ISO에서 요구하는 정보관리 등에 효과적입니다. 또 사용자 메모리로도 자유롭게 사용할 수 있습니다.

※ W806iCD+만 512KB

V-SFT PLUS Ver.6

시인성 및 조작성이 향상되어 간단한 조작만으로 더욱 완벽한 화면이 구현됩니다.



항목	사양
PC	PC/AT 호환 기종
OS ^{※1}	Windows XP / XP 64bit Edition / Vista 32bit / Vista 64bit / Win7 32bit / Win7 64bit / Win8 32bit / Win8 64bit / Win8.1 32bit / Win8.1 64bit / Win10 32bit / Win10 64bit
CPU	Pentium 4 2.0GHz 이상 권장
메모리	20GB 이상
하드 디스크	설치 시 : 2.0GB 이상
디스크 장치	DVD-ROM 드라이브
디스플레이	해상도 1024 × 768 (XGA) 이상
표시 컬러	High Color (16비트) 이상
기타 사항	Microsoft .NET Framework 4.0 또는 4.5 (.NET Framework 4.0 또는 4.5가 설치되어 있지 않은 PC는 자동으로 Framework 4.0을 설치합니다.)

※ 설치하실 때에는 Administrator 권한이 필요합니다.

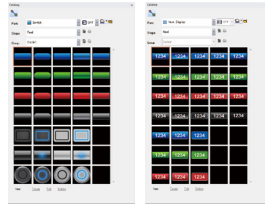
■ 한층 업그레이드된 미려한 GUI

파트 추가

기존의 Real/Sign 파트를 업그레이드함과 동시에 새로운 Plain 파트를 추가 했습니다. 기본으로 제공되는 파트만으로도 세련되고 아름다운 화면 만들기가 가능합니다.

- 새롭게 추가된 Plain 파트
스마트폰 등에서 자주 보는 디자인을 이미지화한 각종 디자인을 추가

- 확장된 Real 파트
종래의 리얼 파트도, 한층 더 업그레이드 되었습니다.



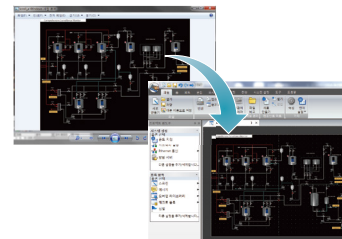
선폭 포인트 지정

그래픽 아이템과 트렌트 아이템 (그래프 선, 기준 선) 선폭을 1~8포인트의 8단계로 지정할 수 있게 되었습니다. 더 다채로운 작화와 그래프 표현으로 화면이 선명해 졌습니다.



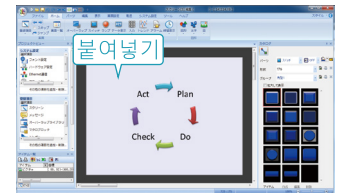
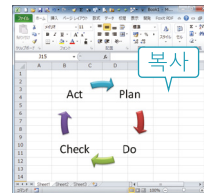
이미지 파일 붙여 넣기

용량이 가볍고 열화되기 어려운 PNG형식의 이미지 데이터를 화면에 직접 붙여 넣을 수 있습니다. PNG형식 이외에도 JPG · BMP · GIF형식의 이미지를 직접 붙일 수 있으므로 이미지 데이터를 활용한 깨끗한 화면을 간단하게 만들 수 있습니다.



Microsoft Office 도형 붙여넣기

Microsoft Office Word, Excel 및 PowerPoint 도형을 복사하고 그대로 V-SFT Plus에 붙여 넣을 수 있습니다. 도형은 그림, 패턴, 부품 중 하나로 변환하여 붙여넣기가 가능합니다.



■ 구 모델에 대한 호환성

구 모델에서 변환을 지원

이전 버전 V-SFT Plus에서 작화된 구 모델 화면 데이터를 그대로 현행 모델로 변환할 수 있습니다. 구 모델 화면 데이터 자산을 활용하는 것이 가능합니다. (V9+ 시리즈, V8+ 시리즈, W8+ 시리즈, W9+ 시리즈 모두 편집 가능)



※ V Plus 시리즈에서 W Plus 시리즈로 변환은 불가 ※ W806(i)CD+의 경우 제외 (V806 시리즈와 호환)

작업성 및 조작성 향상

리본 메뉴 채용

필요한 기능을 쉽게 찾을 수 있는 리본 메뉴로 구성되고 아이콘도 커져 조작성이 큰 폭으로 향상되었습니다.

[홈 메뉴]



[파트 메뉴]



[편집 메뉴]

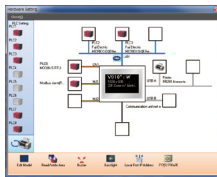


[표시 메뉴]



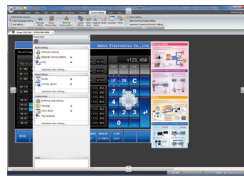
접속기기의 구성 메뉴

하드웨어의 설정 메뉴를 V9+, W8, W9+ 시리즈에 접속된 기기에서 바로 파악할 수 있습니다.



도킹 윈도우 채용

프로젝트 뷰어나 아이템 뷰어 등 윈도우를 도킹시키거나 플로팅하는 것이 가능합니다.



검색 메뉴의 통합

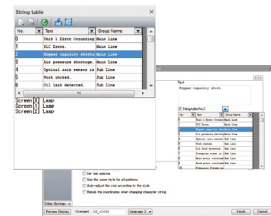
검색 메뉴의 목록을 한곳에서 확인할 수 있어 편리합니다.



문자열 테이블 지원 (V9+ 시리즈) 용

스위치, 램프 등 각종 파트에 표시할 텍스트를 중앙에서 관리하는 문자열 테이블을 채용, 사용 빈도가 높은 문자를 문자열 테이블에 등록 해주면 테이블에서 참조·지정하는 것만으로 문자 등록이 완료됩니다. 변경이 발생한 경우에도 문자열 테이블 변경만으로 일괄 변경할 수 있습니다.

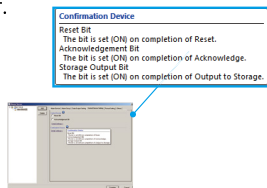
※ 스위치, 램프, 텍스트, 멀티 텍스트만



화면 디자인 시간의 단축

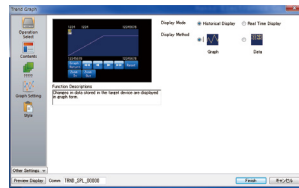
도구 힌트로 작화를 서포트

작화를 서포트하기 위해 도구 힌트를 곳곳에 준비했습니다. 마우스를 가까이하면 설정을 보충 설명이 자동으로 표시하므로 매뉴얼을 확인하지 않아도 설정을 간단하게 파악할 수 있습니다.



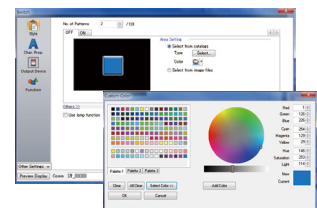
설정 항목 안내

일련의 흐름으로 안내하여, 간편하게 파트 아이템을 설정할 수 있습니다.



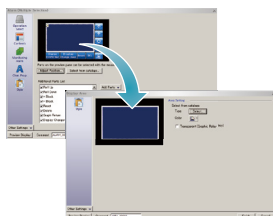
파트 컬러 선택의 확장

65,536색의 컬러 팔레트에서 자유롭게 선택할 수 있습니다.



아이템 뷰에서 직접 편집

표시 영역이나 스위치 등의 여러부품으로 구성된 파트의 부품편집 아이템 뷰에 집약했습니다. 각각의 부품을 개별적으로 선택하여 편집 할 필요가 없기 때문에 빠르게 작화할 수 있습니다.



트렌드 샘플링

시시각각 변화하는 다양한 데이터를 시간단위로 기록하여 트렌드 그래프로 표시할 수 있습니다.

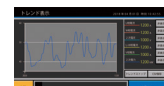
· 확대 표시 지원 : 특정 부분을 확대 표시하여 트렌드 그래프의 파형 변화를 더욱 상세하게 확인할 수 있습니다.



[등배]

[2배]

확대
축소



[4배]

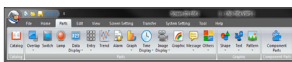
* 최대 8배까지

작화 소프트웨어

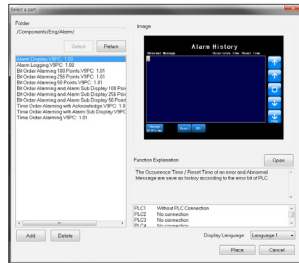
컴포넌트 부품으로 다양한 기능 화면을 자유자재로 구축
복잡한 화면과 설계를 신속하게 작성할 수 있는
강력한 툴입니다.

컴포넌트 부품 업계 최초

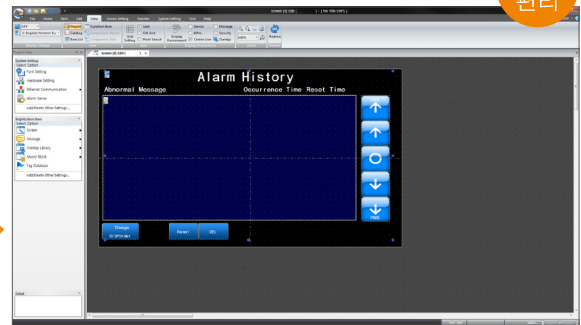
컴포넌트 부품은 다수의 부품을 하나의 기능으로 응축시킨 것입니다. 필요한 기능과 매크로가 이미 설정된 컴포넌트 부품을 일람에서 선택해서 배치하기만 하면 다양한 기능 화면을 효과적으로 작성할 수 있습니다.



용도별로 정리된 항목에서
작성하고 싶은 항목을 선택



일람 표시된 파트 라이브러리에서
설정하고 싶은 파트를 선택



간단
편리

화면상에 배치하는 것만으로 사용이 가능하며 최소한의 설정만으로 화면 작성이
가능합니다.

Point 1 쉬운 화면작성 기능

복수 화면으로 구성된 화면 데이터라도 컴포넌트 부품의 경우에는 부품 파일을 선택해서 배치하기만 하면 모든 화면을 그대로 이용할 수 있습니다. 또한 기존 화면에 배치하는 경우에도 오버랩과 메시지 등의 각종 설정 중복에 대한 걱정없이 사용할 수 있습니다.

온도 컨트롤러 접속용 파트



파라미터 설정화면



트렌드 화면



알람 화면

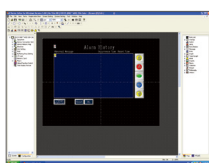


이 화면들도 컴포넌트 파트를
배치하는 것만으로 그대로
사용할 수 있습니다.

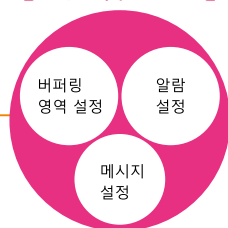
Point 2 작성 데이터의 뛰어난 재활용성

컴포넌트 부품은 개별적으로 동작이 가능한 아이템입니다. 부품 자체의 동작에 필요한 설정 정보가 모두 포함되어 있으므로 다른 화면에서 이용할 경우에는 부품의 복사 & 붙여넣기 기능을 그대로 다른 화면 데이터에서 사용할 수 있습니다.

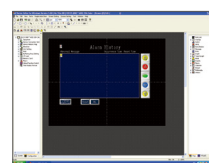
【알람 컴포넌트】



A.V9+



복사 &
붙여넣기



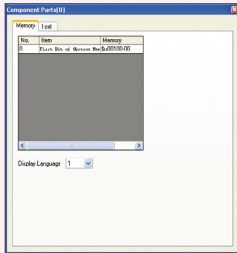
B.V9+

컴포넌트 파트를 복사 &
붙여넣기 하는 것만으로 모든
설정 항목이 그대로 복사되기
때문에 바로 사용 가능합니다.

Point 3 간단한 설정 뷰

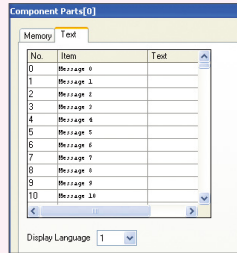
컴포넌트 부품을 배치한 후에는 메모리 설정과 텍스트 설정만 하면 아주 간단히 실행할 수 있습니다.

설정 보기 이미지 (예 : 알람 이력용 컴포넌트 파트)



알람 감시 어드레스 설정을 메모리 설정에서 설정·변경합니다.

메모리 설정



알람 발생시의 표시 메시지 편집은 텍스트 설정에서 등록·변경합니다.

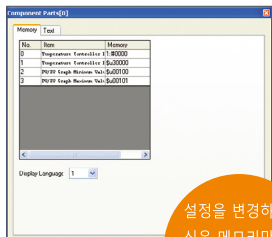
텍스트 설정

간단 명료한 메뉴 방식을 통한 쉬운 설정

알람 이력을 사용하기 위한 설정이 하나의 메뉴만으로 모두 끝납니다.

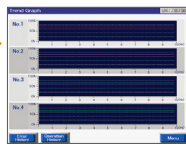
Point 4 메모리·텍스트 일괄변경

복수의 화면에서 같은 어드레스나 텍스트 등을 사용하고 있을 경우, 그것을 컴포넌트 부품의 메모리/텍스트 테이블에 등록합니다. 설정 윈도우를 표시해서 변경하기만 하면 복수 화면의 설정을 변경할 수 있습니다.



[메모리 설정]

설정을 변경하고 싶은 메모리만을 테이블에 설정하는 가능



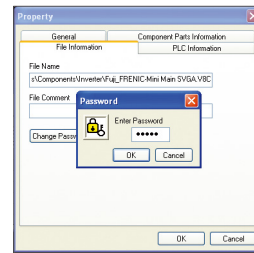
화면 1



화면 2

Point 5 컴포넌트 부품으로 화면을 블랙박스화

특정한 기능을 가진 화면만 컴포넌트 부품으로서 작성하고 이 컴포넌트에 비밀번호를 설정해두면 설정을 변경하는 것은 불가능합니다. 세트 메이커도 안심하고 사용할 수 있습니다.



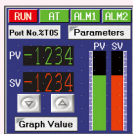
화면변경 시 실수에 대한 걱정은 하실 필요 없습니다.

Point 6 다양한 컴포넌트 부품

다양한 종류의 컴퍼넌트 부품이 미리 준비되어 있으므로 용도에 따라 컴퍼넌트 부품 일람에서 선택하여 다양한 기능을 가진 화면을 간단히 작성할 수 있습니다.

컴포넌트 파트 라이브러리 예

온도 컨트롤러 접속용 파트



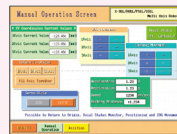
각종 온도 컨트롤러의 모니터와 파라미터 설정 화면을 간단하게 작성할 수 있습니다.

인버터 접속용 파트



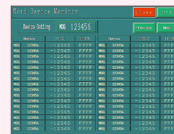
각종 인버터의 모니터와 파라미터 설정 화면을 간단하게 작성할 수 있습니다.

로봇 컨트롤러 접속용 파트



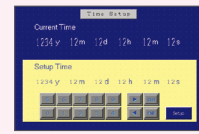
각 회사가 보유한 로봇 컨트롤러의 모니터와 조작 설정 화면을 간단하게 작성할 수 있습니다.

I/O 모니터용 파트



각 회사가 보유한 PLC의 I/O 모니터 화면을 간단하게 작성할 수 있습니다.

캘린더 설정용 파트



각 회사가 보유한 PLC의 캘린더 설정 화면을 간단하게 작성할 수 있습니다.

MES와 Ethernet을 응용한 확장 기능

고기능 MES 구축을 지원

AnyTouch (W8+/W9+)의 뛰어난 네트워크 성능을 통한 저비용의 MES의 구축 용이

MES^{※1} 인터페이스 기능 탑재^{※2}

생산실적의 집계와 불량품 수량·정지 요인 등의 다양한 정보를 V-Server를 경유해 AnyTouch(W8+ /W9+)에서 SQL문으로 데이터 베이스로 보낼 수 있어, 게이트웨이 PC와 복잡한 프로그래밍 없이 데이터 베이스의 액세스가 가능합니다.

프로그래밍 불필요

데이터 베이스에 입력할 데이터를 V-SFT Plus ver.6 상에서 지정하기만 하면 되므로 데이터 베이스의 연결에 별도의 프로그래밍이 필요 없습니다.

데이터 분실 방지

송신되는 데이터는 항상 이상 로그를 남기기 때문에 소중한 데이터를 분실할 우려가 없습니다.

시스템 부하 경감

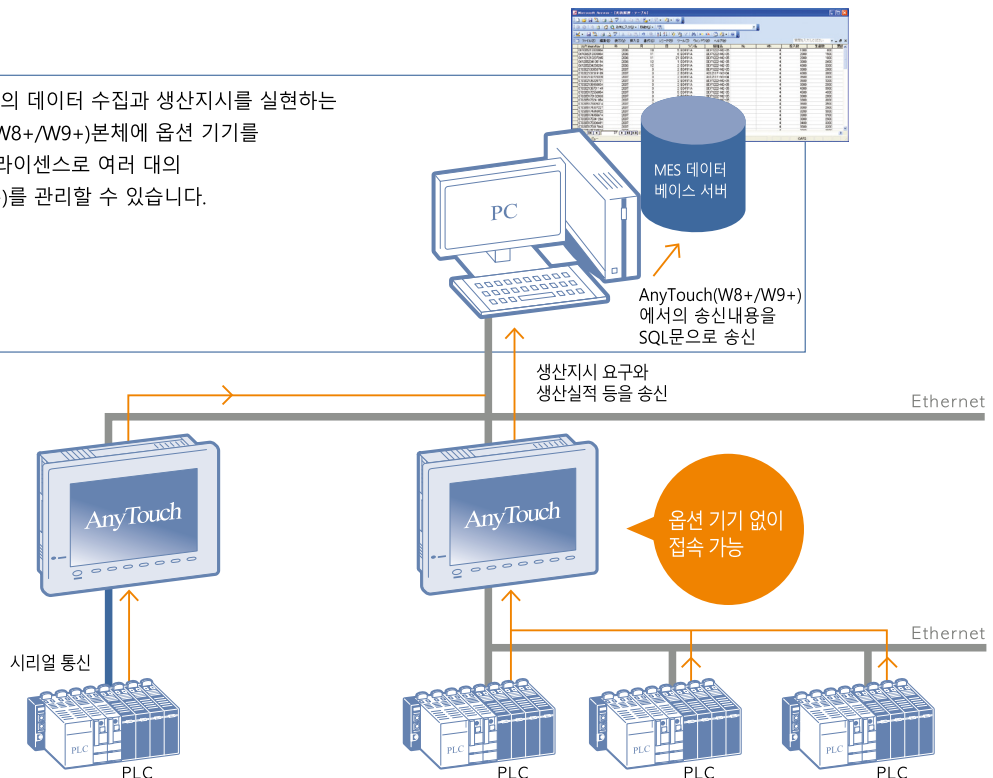
다양한 조건이 성립한 시점에 AnyTouch(W8+/W9+)에서 데이터를 송신할 수 있습니다. 상위 쪽에서 항상 확인 및 감시할 필요가 없으므로 시스템의 부하를 경감할 수 있습니다.

※1 MES(Manufacturing Execution System) 제조 현장에서의 관리·생산 제어 시스템으로 품질, 생산량, 납기, 비용 등의 최적화를 목적으로 한 [제조관리 시스템]입니다.

※2 Ethernet 모델에 한함.

V-Server

LAN상에서 생산현장의 데이터 수집과 생산지시를 실현하는 V-Server. AnyTouch(W8+/W9+)본체에 옵션 기기를 추가하는 일 없이 1 라이선스로 여러 대의 AnyTouch(W8+/W9+)를 관리할 수 있습니다.



Ethernet을 이용한 확장 기능

FTP 서버 기능

FTP 서버 기능이 내장되어, 상위의 PC 측에서 AnyTouch(W8+/W9+)에 대해 각종 데이터의 읽기 및 쓰기가 가능합니다. 범용 통신 프로토콜에 의한 전송이므로 별도의 응용프로그램은 필요하지 않습니다.

리모트 데스크톱

Ethernet에 접속함으로써 서버 PC의 화면을 그대로 AnyTouch(W8+/W9+)에 표시합니다. 사무실의 PC안에 있는 작업 안내서/취급 설명서 등을 확인할 수 있으므로 업무진행 및 실수방지에 도움이 됩니다.

VNC 서버 기능

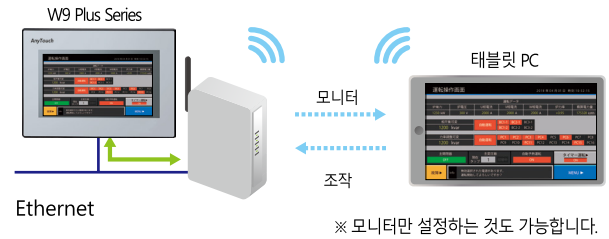
PC에 VNC 뷰어 툴을 넣은 간단한 설정만으로, 생산 현장에 있는 'W9 Plus Series'의 화면을 동일한 Ethernet상의 PC에서 모니터링 및 조작할 수 있습니다. 또한 무선 라우터에 연결하면 태블릿 PC에서의 모니터링과 조작도 간단하게 할 수 있습니다.

Web 카메라(모션JPEG)의 재생

Web 카메라의 영상과 모션 JPEG로 기록한 동영상 파일을 네트워크를 경유해서 AnyTouch(W8+/W9+)로 재생합니다. 라인 전체를 감시하기 등에 효과적입니다.

Web 브라우저

AnyTouch(W8+/W9+)상에서 HTML파일과 화상 파일 등의 인터넷 브라우징이 가능합니다.

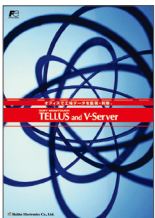


오피스와 생산현장을 저비용으로 연결하는 응용프로그램 소프트웨어 TELLUS and V-Server

리모트 기능+데이터 수집 기능으로 "생산성"을 향상

V-Server가 있는 환경에서는 Web경유를 통하여 사내는 물론 해외에서도 생산현장의 원격 감시, 원격 조작을 저비용으로 실현할 수 있습니다. Ethernet & Web에 의한 네트워크 기능과 서버 기능, 이들을 조합해서 알람 자동통지, 리모트 감시 등의 유지관리를 할 수 있습니다. 그리고 오류 데이터의 수집-데이터 분석을 통해 오류와 문제를 사전 예방할 수 있고, 다운 타임의 감소...등 귀사의 생산성 향상에 공헌합니다.

V-Server의 주된 특징



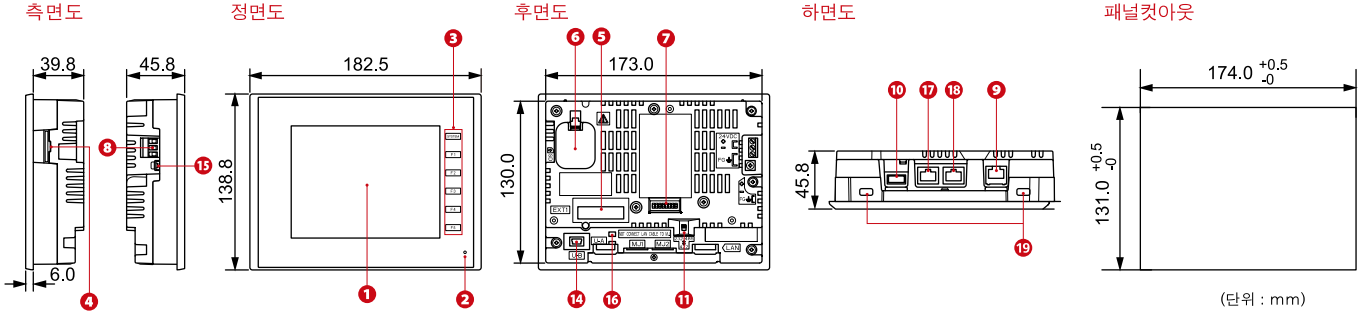
- PLC의 데이터를 수집/보존
- AnyTouch(W8+/W9+)샘플링 데이터를 수집/보존
- 레시피 데이터를 관리/전송
- 알람 감시기능으로 메일 송신
- DDE 기능에 의해 PC의 응용프로그램 소프트웨어로 데이터 관리
- Ethernet 경유로 AnyTouch(W8+/W9+)화면 데이터 전송

※보다 자세한 사항은 RS Automation Co., Ltd. 로 문의 바랍니다.

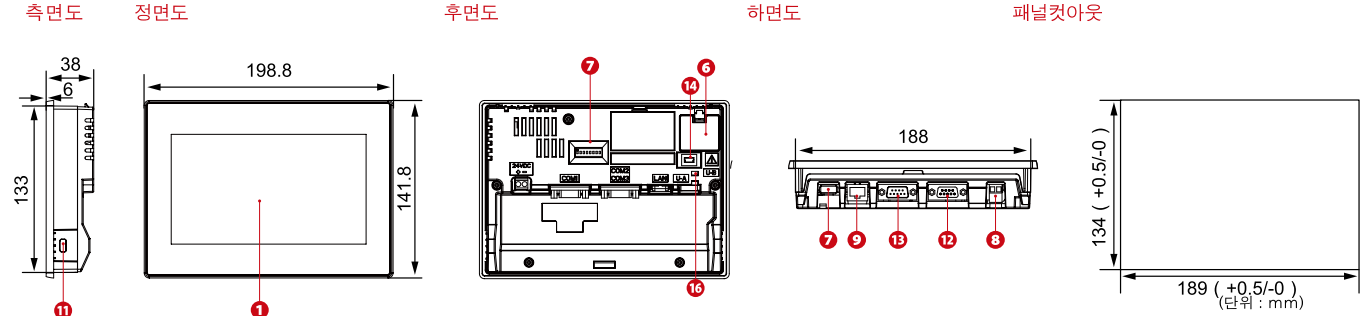
외형도 · 각부명칭

풍부한 인터페이스 내장

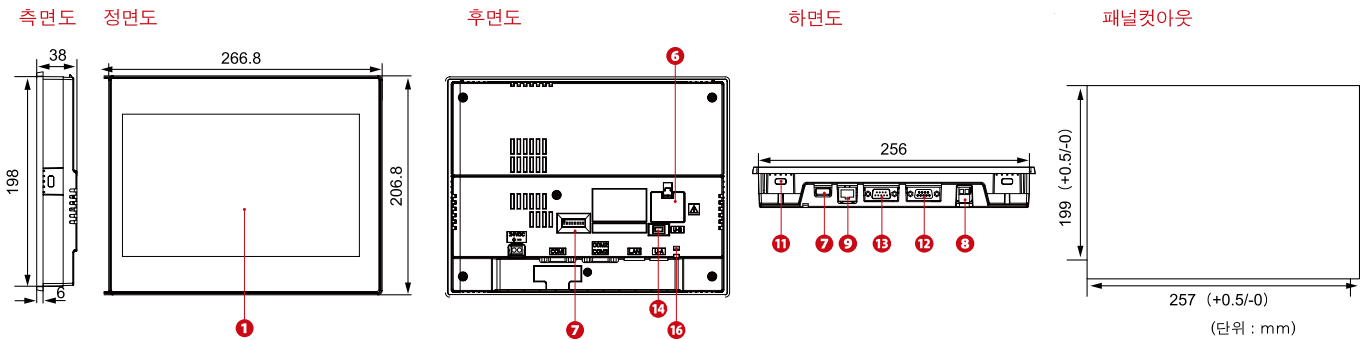
W806iCD+ / W806CD+



W907iCD+ / W907CD+



W910iCD+



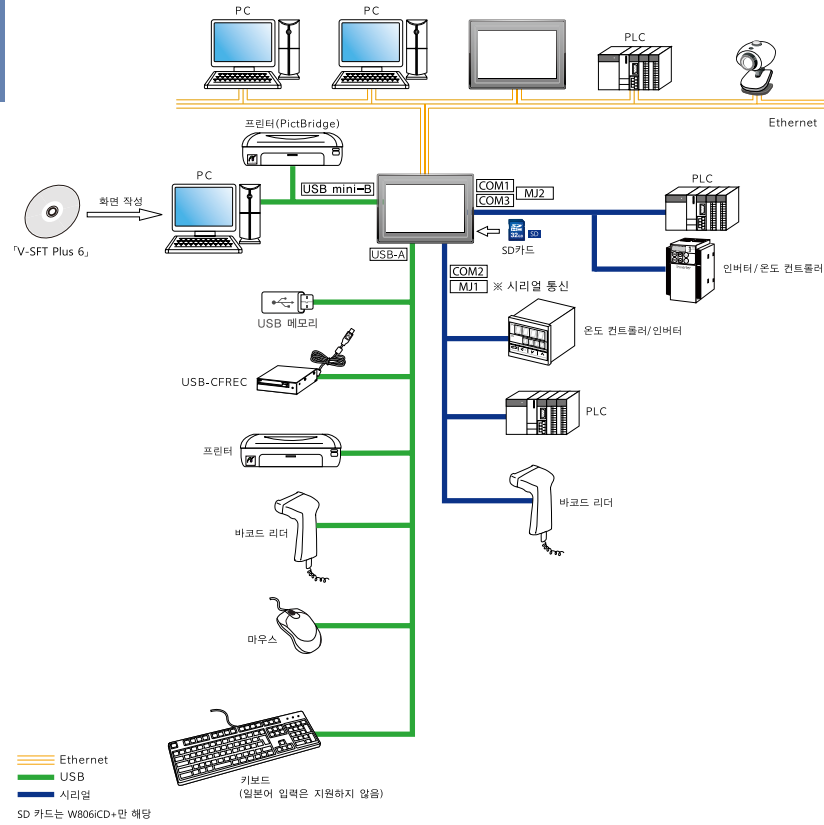
각부 명칭

- | | | | |
|--------------------|------------------------------------|-------------------------------|---------------|
| ① 디스플레이 | ⑦ 탭 스위치 | ⑬ 시리얼 통신 D-Sub 9핀 (COM2/COM3) | ⑰ 모듈러 잭 (MJ1) |
| ② POWER 램프 | ⑧ 전원 입력 단자대 | ⑭ USB 슬레이브 (Type mini-B) | ⑱ 모듈러 잭 (MJ2) |
| ③ 기능 스위치 | ⑨ 100BASE-TX / 10BASE-T 용 커넥터(LAN) | ⑮ USB 마스터(U-A) | ⑲ 설치 구멍 |
| ④ SD카드 용 슬롯(SD) | ⑩ USB 마스터(U-A) | ⑯ 통신용 FG단자 | |
| ⑤ 옵션 유닛용 커넥터(EXT1) | ⑪ 슬라이드 스위치(LAN) | ⑰ USB 케이블 고정용 나사구멍 | |
| ⑥ 배터리 홀더 | ⑫ 시리얼 통신 D-Sub 9핀 (COM1) | | |

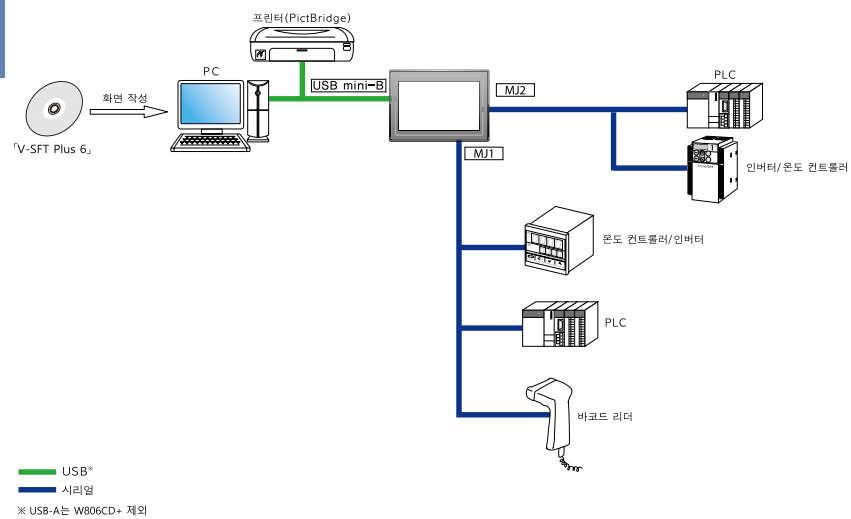
시스템 구성도

AnyTouch 터치 패널의 유연한 시스템 확장을 통한
각각의 현장에 최상의 작업환경 구축

W806iCD+



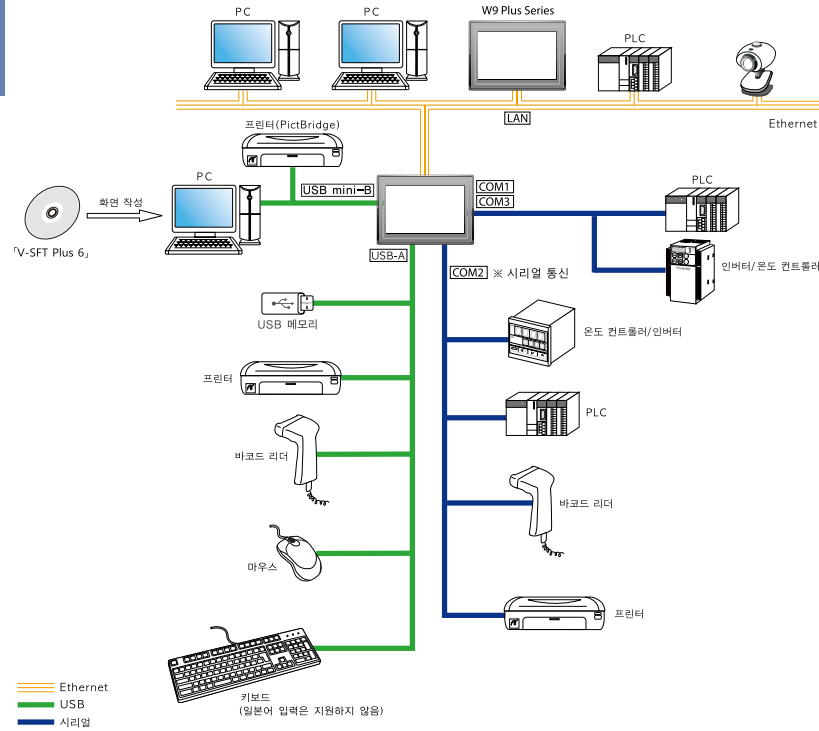
W806CD+



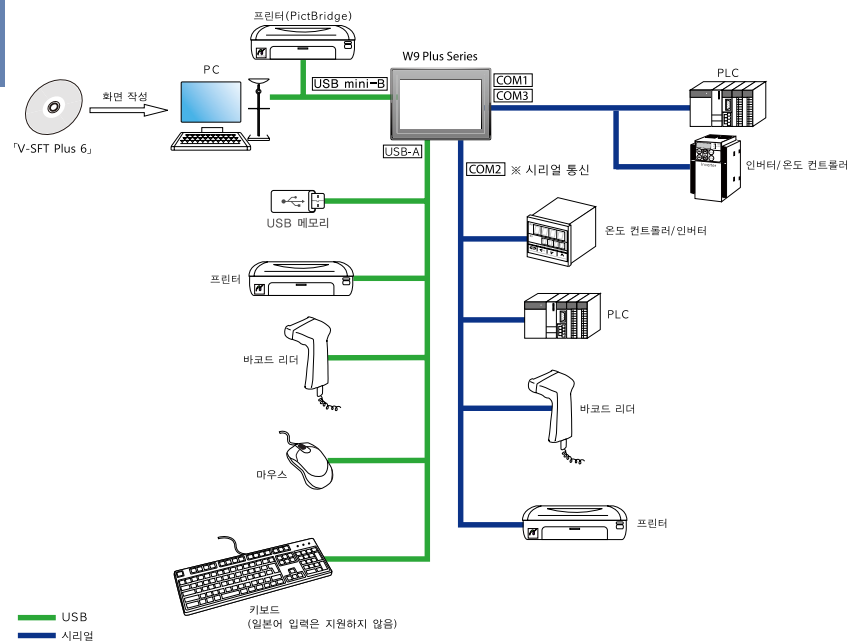
시스템 구성도

AnyTouch 터치 패널의 유연한 시스템 확장을 통한
각각의 현장에 최상의 작업환경 구축

W907iCD+
W910iCD+



W907CD+



사양

성능사양

항목	기종	W806CD+	W806iCD+	
디스플레이 사양	LCD 사이즈	5.7 인치 (QVGA)		
	해상도	320 x 240 dots		
	LCD 타입	TFT 컬러		
	컬러	65,536 컬러 (작화 소프트 지원 : 32K 컬러/ 256컬러/ 128컬러/ 흑백)		
	백라이트	LED		
터치 스위치	-	아날로그		
메모리	FROM	2.5M byte	10.5M byte	
	SRAM	128K byte	512K byte	
외부 인터페이스 사양	시리얼	D-sub9 핀 ^{※1}	미 대응	RRS232C/RS-422/RS-485 비동기 방식 데이터 비트 : 7.8비트 패리티 비트 : 홀수/짝수/없음 정지비트 : 1.2비트 전송 속도 : 4800/9600/19200/38400/57600/76800/115200bps
		모듈러 8핀 (MJ1/2)	RS-232C/RS-422(4선식) ^{※2} /RS-485(2선식) 비동기 방식 데이터 비트 : 7.8비트 패리티 비트 : 홀수/짝수/없음 정지 비트 : 1.2비트, 전송 속도 : 4800/9600/19200/38400/57600/76800/115200/187500bps ^{※3}	
	SD카드	미 대응	1슬롯 표준장비(SD/SDHC카드)	
	Ethernet	미 대응	1CH 전송속도 : 100Mbps, 10Mbps	
	USB	Type mini-B (Ver. 2.0)	Type A, Type mini-B (Ver. 2.0)	
배터리	배터리 사양	코인 배터리 내장 / 수명 5년(주위 온도 25°C)		
전원	정격 전압	DC 24V±10%		
	소비 전력	13W 이하		
물리적 환경	작동 주변 온도	0 ~ +50°C ^{※4}		
	보관 주변 온도	-10 ~ +60°C ^{※4}		
	작동/보관 주변 습도	85% RH이하 (결로 없을 것, 최대 습구 39°C이하)		
	고도	2,000m 이하		
	사용 환경	내식성 가스가 없고, 먼지가 심하지 않을 것, 도전성 먼지가 없을 것		
	오염도	오염도2		
설치조건	외형치수 W x H x D	182.5 x 138.8 x 45.8 mm		
	패널컷 치수 W x H	174 x 131 (+0.5/-0)		
	보호구조	전면 패널 : IP65 준거(윤선 : 방수패킹 사용시), 뒷면 패널 : IP20 준거		
케이스 컬러	-	블랙		
규격	-	CE, KC / UL61010-1, UL61010-2-201		

※1 W806iCD+ 에 옵션 유닛(DUR-00)을 장착했을 경우에만

※2 MJ2만 4선식에 대응

※3 187500bps는 지멘스 MPI/PPI 포트로 연결하는 경우, MPI/PPI의 대응은 MJ2만 대응

※4 고장의 원인이 되므로 습구 온도 39°C 이하에서 사용하여 주십시오.

항목	기종	W907CD+	W907iCD+/W907iCD+_U004	W910iCD+/W910iCD+_U004
디스플레이 사양	표시 사이즈	7.0인치 와이드		
	표시 디바이스	TFT 컬러 LCD		
	표시 분해능	800 x 480 dot		
	표시 컬러	65,536컬러		
	백라이트	LED		
메모리	화면 데이터 용량	FROM(26MB)		
	백업 메모리	SRAM(128KB)		
외부 인터페이스 사양	Ethernet	미 대응	1CH 전송속도	
	USB-A	O (1ch)		
	USB mini-B	O (1ch)		
	COM1 D-Sub 9핀 (凹)	RS-422/485 (4선식/2선식), 데이터 비트 : 7, 8비트, 패리티 비트 : 홀수/짝수/없음, 정지비트 : 1, 2비트 전송 속도 : 4800/9600/19200/38400/57600/76800/115200/187500*1bps		
	COM2/COM3 D-Sub9핀 (凸)	COM2 : RS-232C, COM3 : RS-422/485 (2선식), 데이터 비트 : 7, 8비트, 패리티 비트 : 홀수/짝수/없음, 정지비트 : 1, 2비트, 전송 속도 : 4800/9600/19200/38400/57600/76800/115200bps		
전원	정격 전압	DC 24V±10%		
	소비 전력	11W 이하	12W 이하	
물리적 환경	작동 주변 온도	0 ~ +50°C ^{※2}		
	보관 주변 습도	-10 ~ 60°C*2		
	작동/보관 주변 습도	85%RH이하 (결로가 없을 것) *2		
	고도	2,000m 이하		
	사용 환경	내식성 가스가 없고, 먼지가 심하지 않을 것, 도전성 먼지가 없을 것		
	오염도	2		
설치조건	외형치수 W x H x D	198.8 x 141.8 x 38.0 mm	266.8 x 206.8 x 38.0 mm	
	패널컷 치수 W x H	189.0 x 134.0 (+0.5/-0) mm	257.0 x 199.0 (+0.5/-0) mm	
	보호 구조	전면 패널 : IP65 준거(윤선 : 방수패킹 사용시), IP40 준거(윤선 : 방수패킹 미사용시), 뒷면 패널 : IP20 준거		
케이스 컬러	-	블랙		
규격	-	CE, KC, UL		

※1 187500bps는 지멘스 MPI/PPI통신 전용.

※2 고장의 원인이 될 수 있으므로 습구 온도 39°C이하에서 사용해 주십시오.

장착 유닛

AnyTouch의 기능 확장을 위한 다양한 옵션

주변 액세서리

장착 유닛

● 통신 유닛



CUR - xx (통신 인터페이스 유닛)

XX	지원 네트워크	XX	지원 네트워크
00	OPCN-1	04	PROFIBUS-DP
01	T 링크	06	SX 버스
02	CC-Link	07	Devicenet
03	Ethernet	08	FL-net

각 네트워크 통신용의 유닛입니다. 1대의 PLC에 다수의 W8+ 시리즈를 접속할 수 있습니다. 동일한 네트워크 내에서 다른 기기에 접속할 수 있으므로 시스템 전체 비용절감에 크게 기여합니다.

※ W806ICD+ 전용

각종 옵션

TC-D9 (터미널 컨버터)*

접속 통신기기를 RS-422/485 터미널 블록 연결 시 사용

※ W806ICD+ 전용



DUR-00 (옵션 유닛)*

D-Sub 9핀을 추가용 옵션 유닛

※ W806ICD+ 전용

V906T-GS/V906T-GSN10

조작 패널의 보호시트

N10은 눈부심 방지 타입 (5장 1세트)

※ W806+ 시리즈 전용



TS1070S-WP/TS1100S-WP (방수 패킹)

IP65 보호 구조 필요시 사용

Ethernet의 유무에 관계없이 사용 가능

※ W9+ 시리즈 전용

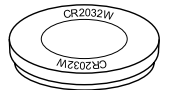


TS - BT (교환용 배터리)

교체 리튬 배터리

(Sony Energy Devices가 제조한 CR2032W)

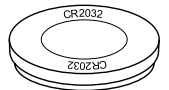
※ W806+ 시리즈 전용



CR2032 (교환용 배터리)

교체 리튬 배터리

※ W9+ 시리즈 전용 (구매는 영업담당자에게 문의 바랍니다.)



각종 케이블

형식	케이블 형상	접속처
W8+ /V+	RS-232C 모듈러 8pin D-Sub9pin(♂) 케이블 길이:3m	PC
	RS-232C 모듈러 8pin 케이블 길이:3m	바코드 리더
	RS-422 모듈러 8pin 케이블 길이:3m	V8+/V7/V6 시리즈
	RS-232C/485 모듈러 8pin 케이블 길이:3·5·10m	온도 컨트롤러· 인버터 등
W9+	UA-FR 케이블 길이:1m	USB-A포트

PLC & 온도 컨트롤러 & 인버터

사용 전 확인 필요

PLC 연결 일람

Maker	PLC
RS Automation	NX7/NX Plus Series (70P/700P/CCU+)
	N7/NX Series (70/700/750/CCU)
	NX700 Series (Ethernet)
	X8 Series
	X8 Series (Ethernet)
SAMSUNG	SPC series
	N_plus
	SECNET
Allen-Bradley	PLC-5
	PLC-5 (Ethernet)
	SLC500
	SLC500 (Ethernet TCP/IP)
	NET-ENI (SLC500 Ethernet TCP/IP)
	NET-ENI (MicroLogix Ethernet TCP/IP)
	MicroLogix
	MicroLogix (Ethernet TCP/IP)
	ControlLogix / CompactLogix
	ControlLogix (Ethernet)
	Micro800 Controllers
Automationdirect	Micro800 Controllers (Ethernet TCP/IP)
Automationdirect	Direct LOGIC (K-Sequence)
	Direct LOGIC (Ethernet UDP/IP)
	Direct LOGIC (MODBUS RTU)
Azbil	MX series
Baumuller	BMx-x-PLC
BECKHOFF	ADS Protocol (Ethernet)
CIMON	BP Series
	CP Series
	S Series
	S Series (Ethernet)
DELTA	DVP Series
	DVP Series (MODBUS ASCII)
	DVP Series (MODBUS TCP/IP)
EATON Cutler-Hammer	ELC
EMERSON	EC10/EC20/EC20H (MODBUS RTU)
FANUC	Power Mate
FATEK AUTOMATION	FACON FB series
FESTO	FEC
FUFENG	APC Series Controller
Fuji Electric	MICREX-F Series
	MICREX-F Series V4-compatible
	SPB (N mode) & FLEX-PC series
	SPB (N mode) & FLEX-PC CPU
	MICREX-SX SPH/SPB/SPM/SPE/SPF series
	MICREX-SX SPH/SPB/SPM/SPE/SPF CPU
	MICREX-SX (Ethernet)
GE Fanuc	90 series
	90 series (SNP-X)
	90 series (SNP)
	90 series (Ethernet TCP/IP)
	RX3i (Ethernet TCP/IP)
Hitachi	HIDIC-S10/2alpha, S10mini
	HIDIC-S10/2alpha, S10mini (Ethernet)
	HIDIC-S10/4alpha
	HIDIC-S10V
	HIDIC-S10V (Ethernet)
Hitach Industrial Equipment Systems	HIDIC-H
	HIDIC-H (Ethernet)
	HIDIC-EHV
	HIDIC-EHV (Ethernet)
HYUNDAI	Hi5 Robot (MODBUS RTU)
	Hi4 Robot (MODBUS RTU)
IDEC	MICRO 3
	MICRO Smart
	MICRO Smart pentra
Jetter	JetControl series2/3 (Ethernet UDP/IP)
JTEKT	TOYOPUC
	TOYOPUC (Ethernet)
	TOYOPUC (Ethernet PC10 mode)
	TOYOPUC-Plus
	TOYOPUC-Plus (Ethernet)
	TOYOPUC-Nano (Ethernet)
KEYENCE	KZ series link
	KZ-A500 CPU
	KZ/KV series CPU
	KZ24/300 CPU
	KV10/24 CPU
	KV-700
	KV-700 (Ethernet TCP/IP)
KV-1000	

Maker	PLC
KEYENCE	KV-1000 (Ethernet TCP/IP)
	KV-3000/5000
	KV-3000/5000 (Ethernet TCP/IP)
	KV-7000 (Ethernet TCP/IP)
KOYO ELECTRONIC	SU/SG
	SR-T (K protocol)
	SU/SG (K-Sequence)
	SU/SG (MODBUS RTU)
LS	MASTER-KxxxS
	MASTER-KxxxS CNET
	MASTER-K series (Ethernet)
	GLOFA CNET
	GLOFA GM7 CNET
	GLOFA GM series CPU
	GLOFA GM series (Ethernet UDP/IP)
	XGT/XGK series CNET
	XGT/XGK series CPU
	XGT/XGK series (Ethernet)
	XGT/XGI series CNET
XGT/XGI series CPU	
XGT/XGI series (Ethernet)	
MITSUBISHI ELECTRIC	A series Link
	QnA series link
	QnA series (Ethernet)
	QnH (Q) series link
	QnH (Q) series CPU
	QnU series CPU
	Q00J/00/01 CPU
	QnH (Q) series (Ethernet)
	QnH (Q) series link (multi CPU)
	QnH (Q) series (multi CPU) (Ethernet)
	QnH (Q) series CPU (multi CPU)
	QnH (Q) series (Ethernet ASCII)
	QnH (Q) series (multi CPU) (Ethernet ASCII)
	QnU series (built-in Ethernet)
	L series link
	L series (built-in Ethernet)
	L series CPU
	FX2N/1N series CPU
	FX1S series CPU
	FX series link (A protocol)
	FX3U/3UC/3G series CPU
	FX3U/3GE series (Ethernet)
	FX3U/3UC/3G series link(A protocol)
FX5U/SUC series	
FX5U/SUC series (Ethernet)	
Alink+Net10	
Q170MCP (multi CPU)	
Q170 series (multi CPU) (Ethernet)	
iQ-R series (built-in Ethernet)	
iQ-R series link	
iQ-R series (Ethernet)	
MODICON	MODBUS RTU
MOELLER	PS4
OMRON	SYSMAC C
	SYSMAC CV
	SYSMAC CS1/CJ1
	SYSMAC CS1/CJ1 DNA
	SYSMAC CS1/CJ1 (Ethernet)
	SYSMAC CS1/CJ1 (Ethernet Auto)
SYSMAC CS1/CJ1 DNA (Ethernet)	
Panasonic	FP Series (RS232C/422)
	FP Series (TCP/IP)
	FP Series (UDP/IP)
	FP-X (TCP/IP)
	FP7 Series (RS232C/422)
SHARP	FP7 Series (Ethernet)
	JW series
	JW100/70H COM port
	JW20 COM port
	JW series (Ethernet)
SAIA	JW300 series
	JW311/312/321/322 series (Ethernet)
	JW331/332/341/342/352/362 series (Ethernet)
	PCD
	PCD S-BUS (Ethernet)
Siemens	S5 PG port
	S7
	S7-200 PPI
	S7-200 (Ethernet ISOTCP)
	S7-300/400MPI
	S7-300/400 (Ethernet ISOTCP)
	S7-300/400 (Ethernet TCP/IP PG protocol)

PLC & 온도 컨트롤러 & 인버터

사용 전 확인 필요

PLC 연결 일람

Maker	PLC
Siemens	S-1200/1500 (Ethernet ISOTCP)
	S7 PROFIBUS-DP
	TI500/505
	TI500/505 V4 Compatible
SINFONIA TECHNOLOGY	SELMART
TECO	TP-03 (MODBUS RTU)
Telemecanique	TSX Micro
TOSHIBA	T series / V series (T compatible)
	T series / V series (T compatible) (Ethernet UDP/IP)
	EX series
	nv series (Ethernet UDP/IP)
TOSHIBA MACHINE	TC200
TOYO DENKI	μGPCsx series
	μGPCsx CPU
	μGPCsx series (Ethernet)
TURCK	BL Series Distributed I/O (MODBUS TCP/IP)
Ultra Instruments	UIC CPU (MODBUS ASCII)
UNITRONICS	M90/M91/Vision Series (ASCII)
	Vision Series (ASCII Ethernet TCP/IP)
VIGOR	M series
WAGO	750 series (MODBUS RTU)
	750 series (MODBUS Ethernet)
XINJE	XC series (MODBUS RTU)
Yaskawa Electric	Memobus
	CP9200SH/MP900
	MP2300 (MODBUS TCP/IP)
	CP/MP EXPANSION MEMOBUS (UDP/IP)
	MP2000 series
	MP2000 series (UDP/IP)
	MP3000 series (Ethernet UDP/IP)
	MP3000 series
	MP3000 series (Ethernet UDP/IP)
	MP3000 series Expansion memobus (Ethernet)
Yokogawa Electric	FA-M3
	FA-M3R
	FA-M3/FA-M3R (Ethernet UDP/IP)
	FA-M3/FA-M3R (Ethernet UDP/IP ASCII)
	FA-M3/FA-M3R (Ethernet TCP/IP)
	FA-M3/FA-M3R (Ethernet TCP/IP ASCII)
	FA-M3V
	FA-M3V (Ethernet)
FA-M3V (Ethernet ASCII)	
Others	Universal Serial
	Without PLC connection
	MODBUS RTU
	MODBUS RTU EXT Format
	MODBUS TCP/IP(Ethernet)
	MODBUS TCP/IP(Ethernet) Sub station
	MODBUS TCP/IP(Ethernet) EXT Format
MODBUS ASCII	

Drivers that are not provided in this list will be developed upon request.

온도 컨트롤러/ 서보/인버터 연결 일람

Maker	Temperature Controller / Servo / Inverter	
RS Automation	CSD5 (MODBUS RTU)	
	Moscon-F50 (MODBUS RTU)	
Agilent	4263 series	
ASAHI ENGINEERING	Stepping Motor	
Azbil	SDC10	
	SDC15	
	SDC20	
	SDC21	
	SDC25/26	
	SDC30/31	
	SDC35/36	
	SDC45/46	
	SDC40A	
	SDC40G	
	DMC10	
	DMC50 (COM)	
	AHC2001	
	AHC2001+DCP31/32	
	DCP31/32	
	NX (CPL)	
	NX (MODBUS RTU)	
	NX (MODBUS TCP/IP)	
	A&D	AD4402 (MODBUS RTU)
		AD4404 (MODBUS RTU)
Banner	Presense PLUS (Ethernet/IP (TCP/IP))	
Bosch Rexroth	Indra Drive	
CHINO	LT400 Series (MODBUS RTU)	
	DP1000	
	DB1000B (MODBUS RTU)	
	KR2000 (MODBUS RTU)	
	LT230 (MODBUS RTU)	
	LT300 (MODBUS RTU)	
	LT830 (MODBUS RTU)	
DELTA TAU DATA SYSTEMS	PMAC	
	PMAC (Ethernet TCP/IP)	
	PYX (MODBUS RTU)	
	PXR (MODBUS RTU)	
	PXF (MODBUS RTU)	
	PXG (MODBUS RTU)	
	PXH (MODBUS RTU)	
	PUM (MODBUS RTU)	
	F-MPC04P (loader)	
	F-MPC Series /FePSU	
	FVR-E11S	
	FVR-E11S (MODBUS RTU)	
	FVR-C11S (MODBUS RTU)	
	FRENIC5000G11S/P11S	
	FRENIC5000G11S/P11S (MODBUS RTU)	
	FRENIC5000VG7S (MODBUS RTU)	
	FRENIC-Ace (MODBUS RTU)	
	FRENIC-Eco (MODBUS RTU)	
	FRENIC-HVAC/AQUA (MODBUS RTU)	
	FRENIC-MEGA (MODBUS RTU)	
	FRENIC-MEGA SERVO (MODBUS RTU)	
Fuji Electric	FRENIC-Mini (MODBUS RTU)	
	FRENIC-Multi (MODBUS RTU)	
	FRENIC-VG1 (MODBUS RTU)	
	FRENIC Series (loader)	
	HFR-C9K	
	HFR-C11K	
	HFR-K1K	
	PPMC (MODBUS RTU)	
	FALDIC-alpha series	
	FALDIC-W series	
	PH series	
	PHR (MODBUS RTU)	
	WA5000	
	APR-N (MODBUS RTU)	
	ALPHA5 (MODBUS RTU)	
	ALPHA5 Smart (MODBUS RTU)	
	WE1MA (Ver.A) (MODBUS RTU)	
	WE1MA (Ver.B) (MODBUS RTU)	
	WSZ series	
	WSZ series (Ethernet)	
Gammaflux	TTC2100	
High-Pressure Gas Industry	R-BLT	
Hitachi Industrial Equipment Systems	SJ300 series	
	SJ700 series	
IAI	X-SEL controller	
	ROBO CYLINDER (RCP2/ERC)	
	ROBO CYLINDER (RCS/E-CON)	
	PCON/ACON/SCON (MODBUS RTU)	
KOGANEI	IBFL-TC	

온도 컨트롤러/ 서보/인버터 연결 일람

Maker	Temperature Controller / Servo / Inverter
Lenze	Servo Drive 9400 (Ethernet TCP/IP)
MITSUBISHI ELECTRIC	FR-*500
	FR-V500
	MR-J2S-*A
	MR-J2S-*CL
	MR-J3-*A
	MR-J3-*T
	MR-J4-*A
	FR-E700
MOOG	J124-04x series
M-SYSTEM	R1M series (MODBUS RTU)
OMRON	E5AK
	E5AK-T
	E5AN/E5EN/E5CN/E5GN
	E5AR/E5ER
	E5CK
	E5CK-T
	E5CN-HT
	E5EK
	E5ZD
	E5ZE
	E5ZN
	V600/620/680
	KM20
	KM100
	V680S (Ethernet TCP/IP)
	Orientalmotor
CRK Series (MODBUS RTU)	
Panasonic	MINAS A4 Series
	LP-400
RKC	KW Series
	SR-Mini (MODBUS RTU)
	CB100/CB400/CB500/CB700/CB900 (MODBUS RTU)
	SR-Mini (Standard Protocol)
	REX-F400/F700/F900 (Standard Protocol)
	REX-F9000 (Standard Protocol)
	SRV (MODBUS RTU)
	MA900/MA901 (MODBUS RTU)
	SRZ (MODBUS RTU)
FB100/FB400/FB900 (MODBUS RTU)	
SANMEI	Cuty Axis
SanRex	DC AUTO (HKD type)
SHARP	DS-30D
	DS-32D
SHIMADEN	SHIMADEN standard protocol
SHINKO TECHNOS	C Series
	FC Series
	GC Series
	DCL-33A
	JCx-300 Series
	PC-900
	PCD-33A
	ACS-13A
	ACD/ACR Series
	WCL-13A
Siemens	S120 (Ethernet ISOTCP)
SUS	XA-A*
TOHO	TTM-000
	TTM-00BT
	TTM-200 (MODBUS RTU)
TOKYO CHOKOKU PRODUCTS	MB3315/1010
TOSHIBA	VF-S7
	VF-S9
	VF-S11
	VF-S15
	VF-A7
	VF-AS1
	VF-P7
	VF-PS1
	VF-FS1
	VF-MB1
	VF-nC1
	VF-nC3
	TOSHIBA MACHINE
ULVAC	G-TRAN series
UNIPULSE	F340A
	F371
	F720A
	F800
	F805A

Maker	Temperature Controller / Servo / Inverter
YAMAHA	RCX142
Yaskawa Electric	DX200 (High-Speed Ethernet)
Yokogawa Electric	UT100
	UT750
	UT550
	UT520
	UT350
	UT320
	UT2400/2800
	UT450
	UT32A/35A (MODBUS RTU)
	UT52A/55A (MODBUS RTU)
UT75A (MODBUS RTU)	
μR10000/20000 (Ethernet TCP/IP)	
Others	MODBUS RTU
	MODBUS TCP/IP (Ethernet)

Drivers that are not provided in this list will be developed upon request.

알에스오토메이션주식회사

www.rsautomation.co.kr

경기도 평택시 진위면 진위산단로 38 #17709

T. 031-685-9300 F. 031-685-9500

· 부산사무소 부산광역시 강서구 유통단지1로 41, 124동 116호 #46721
T. 051-796-1473, F. 051-796-1474

알에스오토메이션 서비스센터 **전국 어디서나 1588-5298**

· 본사센터 경기도 평택시 진위면 진위산단로 38 #17709
T. 031-685-9593(9594), F. 031-685-9500

· 부산센터 부산광역시 강서구 유통단지1로 41, 124동 116호 #46721
T. 051-796-1473, F. 051-796-1474

RS Automation Co., Ltd.

www.rsautomation.biz

38, Jinwisandan-ro, Jinwi-myeon, Pyeongtaek-si, Gyeonggi-do, Korea,
Zip code : 17709

T 82-31-685-9300, F 82-31-685-9500

RS Automation Global Business Support
rsagbs@rsautomation.biz

京畿道平澤市振威面振威産团路38 #17709

T 82-31-685-9300, F 82-31-685-9500

RS自动化全球商戶支持
rsagbs@rsautomation.biz