

Reliable
& Smart™

V9 Plus Series

새로운 개념의 프리미엄 터치패널



V9 Plus 시리즈

정확한 제어와 손쉬운 모니터링을 위한 최고의 터치패널, AnyTouch V9+ 시리즈입니다.

V9 Plus 라인 업 04

주요성능 및 특징 06

작화 소프트웨어 16

외형도 각부 명칭 ... 19

옵션 사항 21

사양 22

시스템 구성 24

라인 업 세부사항 ... 26

악세서리 목록 27



High Performance

Connectivity

Usability

***AnyTouch* V9 Plus Series**

V9 Plus 시리즈 라인-업

고객의 편의를 위해 이더넷을 기본 탑재하고, 적용 애플리케이션에 따른 제품 선택의 폭을 넓혔습니다.





		15 inch	12.1 inch	10.4 inch
<p>NEW</p> <p>V9+</p>	V9+ Advanced			<p>V910*iW+ Series</p>  <p>WSVGA(1024 x 600), 10.1인치</p>
	V9+ Standard	<p>V9150iX+ Series</p>  <p>XGA(1024 x 768)</p>	<p>V9120iS+ Series</p>  <p>SVGA(800 x 600)</p>	<p>V9100iS+ Series</p>  <p>SVGA(800 x 600)</p>
	V9+ Lite			<p>V9100iC+ Series</p>  <p>VGA(640 x 480)</p>

모델명 구분

V9



* 모델명 구분자에서 "+" 는 고객의 이해를 돕기 위한 단순 표기이며, 실제 모델명에서는 "P" 문자로 대체됩니다.

	8.4 inch	7 inch	5.7 inch
		<p>V907*iW+ Series</p>  <p>WVGA(800 x 480)</p>	
	<p>V9080iS+ Series</p>  <p>SVGA(800 x 600)</p>		
	<p>V9080iCD+</p>  <p>VGA(640 x 480)</p>		<p>V9060iTD+</p>  <p>VGA(640 x 480)</p>

디스플레이·터치 스크린

V9 Plus 시리즈는 정전용량 방식을 채용하여 자유로운 조작 및 운영이 가능합니다.*1
16.7백만 컬러의 색상 표현을 통한 미세한 표현이 가능합니다.*2

*1 정전용량 방식은 V9+ 고기능(Advanced) 모델에만 해당됩니다.

*2 그림, 3D 파트 및 비디오 출력에만 해당되며, 기타 항목은 65,536 컬러로 출력됩니다.

터치 스크린

핀치 인/아웃으로 화면 확대·축소

V9+ Advanced

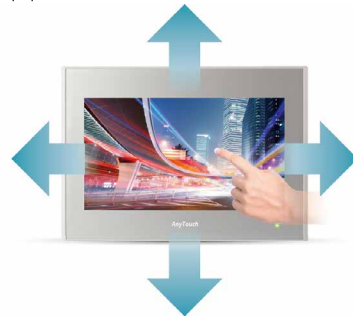
화면상에서 두 손가락을 눌러 펼치면 최대 200%까지 확대가능.*
확대한 화면은 두 손가락으로 오므려 축소할 수 있습니다.



* V9+ Standard/Lite는 더블 터치 조작으로 확대할 수 있습니다.

스크롤 조작 기능

화면을 확대 표시하여, 스크롤 조작으로 화면을 움직이면서 전체를 확인할 수 있습니다.

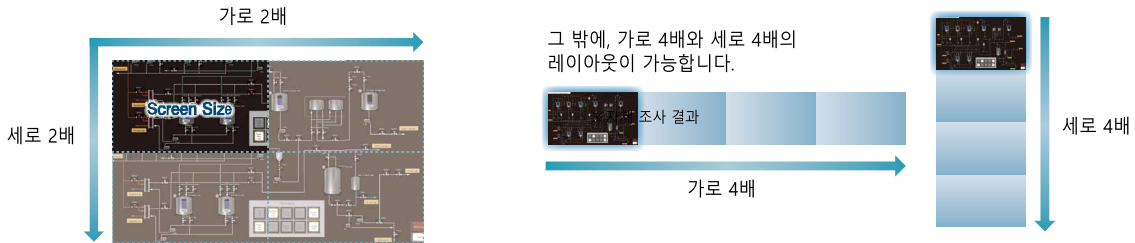


풍부한 정보량

화면 표시 사이즈 대비, 4배의 화면을 등록 가능

업계 최초

스크롤 조작으로 전체 확인이 가능합니다. 화면을 바꿀 필요가 없어, 정보 파악이 더욱 쉬워졌습니다. 또한, 내비게이터 표시가 가능하기 때문에 현재 표시 위치도 한눈에 파악할 수 있습니다.



와이드 액정 채용

V9+ Advanced

V9+ Advanced 모델에서는 고정밀·고해상도의 와이드 액정(16:9)을 채용했습니다.

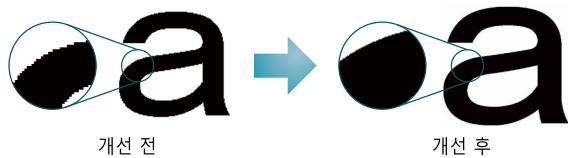
와이드 액정으로 더욱 풍부한 정보를 표시할 수 있습니다.



다양한 표현

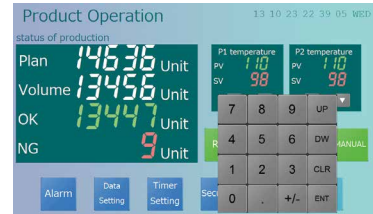
True Type 폰트

True Type 폰트를 표준 폰트에 추가했습니다. 안티알리싱 처리로 매끄럽게 표시할 수 있습니다. 또한, Windows 폰트와 비교하여 용량을 줄일 수 있고, 화면 용량에 신경 쓰는 일 없이 사용할 수 있습니다.



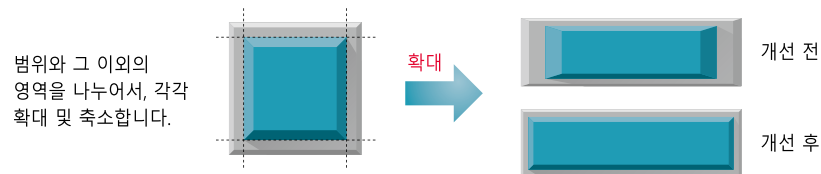
7-Segment 폰트

실제 계기에 가까운 표현이 가능합니다. 보기 편하고 시인성도 향상되어 표현력의 폭이 넓어졌습니다.



개선된 3D 파트의 화면 출력

파트의 입체감을 유지한 채로 원본 이미지로 확대할 수 있습니다.*
* 각형의 스위치/램프만 적용됩니다.



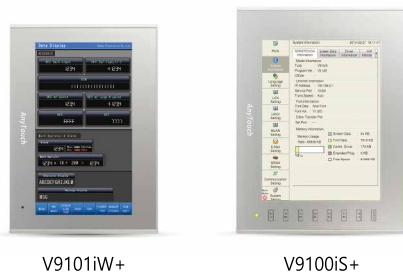
여러가지 화면전환 효과

화면전환이나 오버랩 표시/비표시 동작에, 15종류*의 다양한 효과를 내는 트랜지션 기능을 탑재했습니다.
* 오버랩은 4종류입니다.



수직 화면 편집

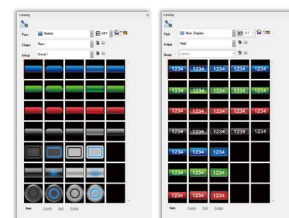
수직 화면 편집도 가능(우회전/좌회전 대응)하기 때문에, 표시 이미지대로 편집할 수 있습니다.



로컬 화면도 수직 표시 가능하며 V9+ 모든 모델에 적용됩니다.

미려한 아이콘 제공

스마트폰과 같은 파트가 추가됩니다. 파트의 종류가 많아져 표현력이 더욱 풍부해 졌습니다. 이는 PNG 파일이므로 화면 용량을 신경쓰지 않고 사용할 수 있습니다.



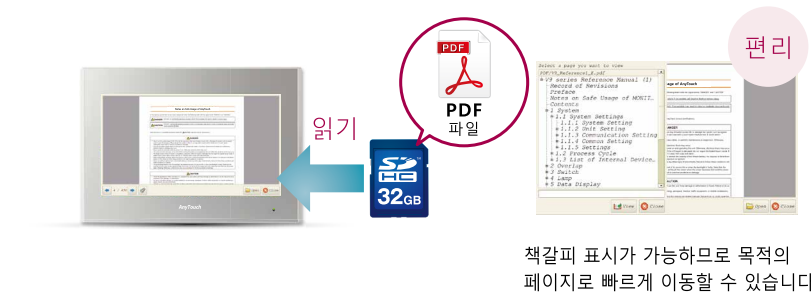
동영상 표시 기능을 지원

V9+시리즈 모든 모델에서 표준 지원합니다. 동영상 표시는 스위치는 물론, 시스템 메뉴나 PLC 비트로 재생할 수 있습니다. 장비의 조작 순서 등의 각종 조작 방법을 동영상으로 재생하는 것으로, 장비의 Down Time (정시 시간)을 단축하고 작업의 표준화에 기여합니다.



PDF뷰어 기능을 지원

SD카드에 저장된 PDF 파일을 표시 할 수 있습니다. 기계/장비의 사용 설명서 등의 PDF를 문제 해결 방법으로 활용할 수 있습니다.



비디오/RGB 입출력을 지원

옵션 유닛을 사용하여 비디오 및 RGB 입력의 영상을 표시 할 수 있습니다. 또한 V9+시리즈의 표시 화면을 외부 디스플레이에 표시 할 수도 있습니다.

1,677만 컬러 지원

V9+ 시리즈

옵션 유닛

모델	항목
GUR-00	비디오 4CH 입력
GUR-01	RGB 1CH 입력
GUR-02	RGB 1CH 출력
GUR-04	비디오 1CH 입력
GUR-10	비디오 2CH 입력 RGB 1CH 입력
GUR-11	RGB 2CH 입력

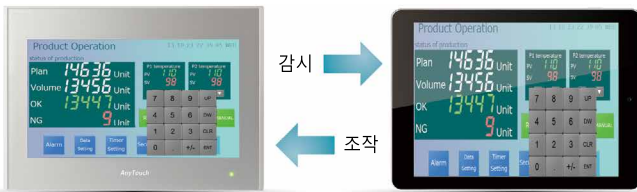
VNC 서버·무선랜

VNC 서버 기능은 간단한 소프트웨어 설치를 통해, 원격지에 있는 V9+ 화면의 공유 및 감시, 조작을 가능하게 합니다. 그리고 무선 LAN 기능은 케이블 접속없이 보다 편리하게 작업을 할 수 있습니다.

VNC 서버

태블릿 원격 접속

V9+는 VNC 서버 기능을 내장하고 있으므로, 태블릿에 간단한 앱 설치 후, 화면의 공유 및 감시, 조작이 가능합니다.



태블릿과 직접 통신 가능

V9+ Advanced

V9+ Advanced에서는 액세스 포인트를 내장하고 있기 때문에, 외부에 액세스 포인트를 설치할 필요 없이 무선 내장기기와 직접 접속할 수 있습니다.

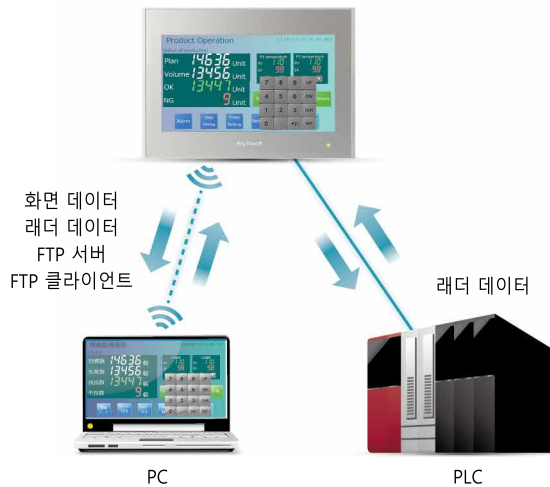


무선 LAN 기능

V9+ Advanced

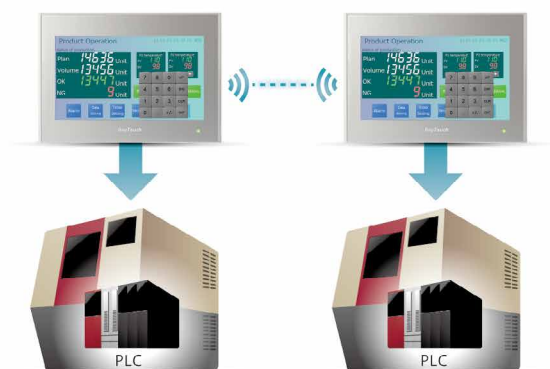
케이블이 필요없는 데이터 전송

PC와 V9+ 시리즈를 무선 LAN으로 접속하여 화면 데이터 전송이나, V9+ 시리즈에 접속된 PLC에 래더를 전송할 수 있습니다. 케이블을 접속할 필요가 없으므로, 현장에서 디버깅 작업도 간편하게 할 수 있습니다.



게이트웨이 기능

V9+ 시리즈를 게이트웨이로 설정하면 접속 기기 간에 데이터를 전송할 수 있습니다.



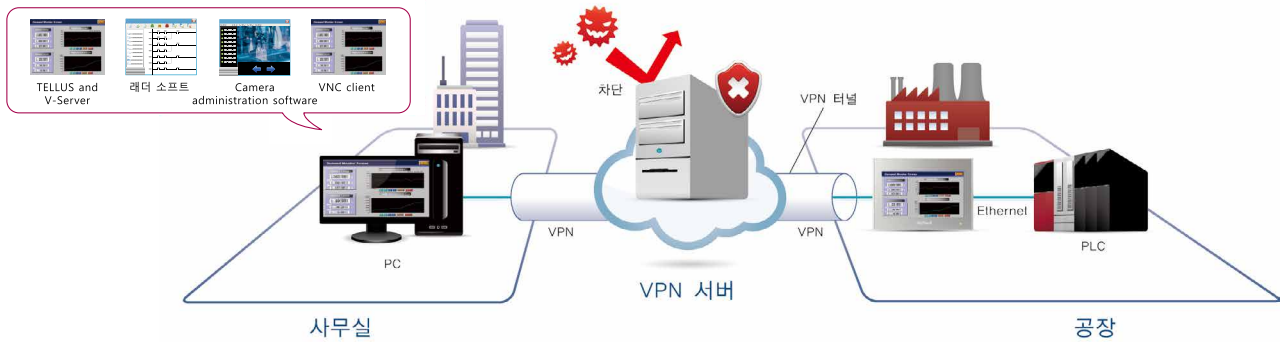
네트워크

공용 네트워크를 사용해 보안이 확보된 가상의 전용선을 만드는 VPN 기능을 표준 내장하고 있습니다. VPN 기능으로 보다 안전·간단·저비용으로 원격 모니터링 시스템 구축이 가능합니다.

VPN 기능

안전·간단·저비용으로 통신 가능

공용 네트워크를 사용해 가상의 전용선을 만드는 VPN 기능을 표준 탑재하였습니다. 더욱 안전한 원격 감시 및 제어가 가능합니다.

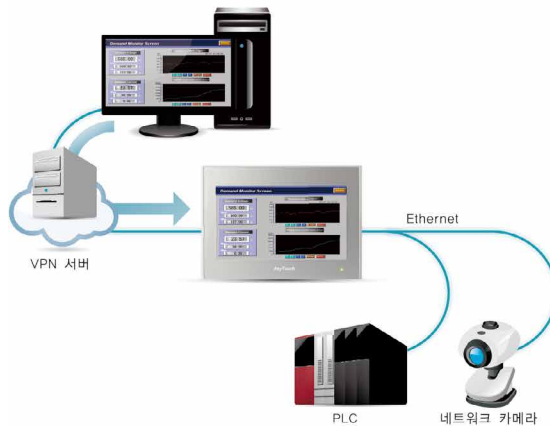


라우터 기능으로 각종 기기와 접속※

V9+ Advanced

라우팅 기능으로, V9+ 시리즈에 Ethernet 접속된 PLC 및 각종 기기와의 원격 접속도 가능합니다.

※ LAN포트 2CH 대응 모델만 해당합니다.



LAN 포트 적용※

2개의 네트워크를 동시에 연결할 수 있는 2채널의 LAN 포트를 적용하여, 서로 다른 네트워크간의 게이트웨이 기능을 수행할 수 있습니다.

※ Advanced 모델 이외는, 옵션 통신 유닛이 필요합니다.
별도로 문의해 주세요.



네트워크 기능

E-Mail 전송을 지원

알람 발생시 또는 해제시에 미리 등록 된 메일주소로 메일을 보낼 수 있습니다. 알람별로 메일주소 변경할 수 있습니다.

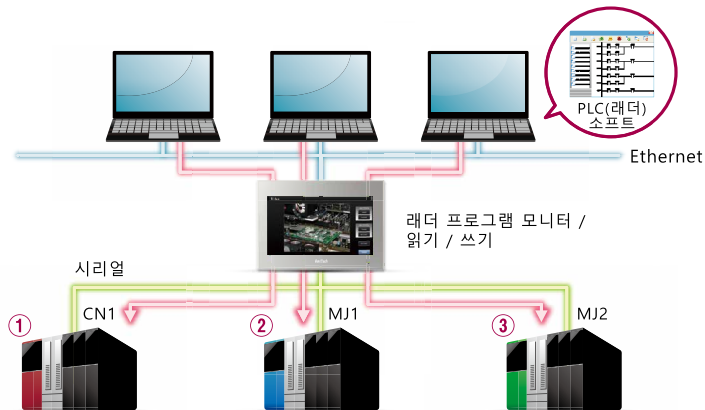


안심 **보안도 강화**

SSL/TLS 통신을 지원하기 때문에
안심하고 사용할 수 있습니다.

래더 전송 (3Way)을 지원

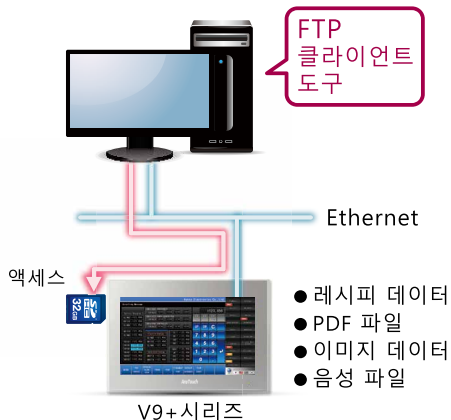
V9+ 시리즈에 PC를 Ethernet으로 연결하고 최대 3대까지의 PLC의 래더 프로그램의 전송이나 모니터를 할 수 있습니다.



FTP 서버/FTP 클라이언트 를 지원

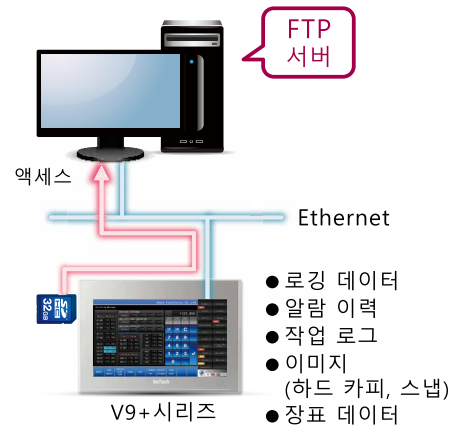
FTP 서버 기능

PC에서 V9+ 시리즈에 장착 된 스토리지의 파일 읽기, 쓰기를 할 수 있습니다.



FTP 클라이언트 기능

V9+ 시리즈에서 FTP서버내의 파일 읽기, 쓰기를 할 수 있습니다. AnyTouch를 FTP서버로서 스토리지에 액세스 할 수 있습니다.



로깅 · 알람 · 오버랩

효과적인 로깅을 위한 트렌드와 알람 기능이 확장되어 매우 편리하게 이용하실 수 있습니다.
그리고 오버랩의 기능을 확장하고 제한을 완화하여 표현력을 대폭 향상하였습니다.

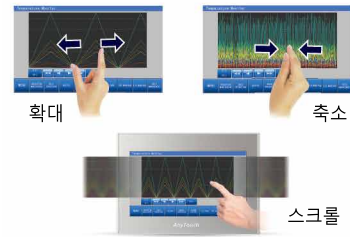
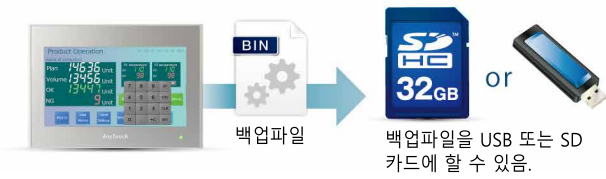
데이터 백업 및 트렌드

백업 데이터의 출력 및 간단한 백업 파일 생성

백업 파일 및 알람 백업 데이터의 화면 출력이 가능합니다.
스케줄러를 통하여 지정된 시간에 백업파일이 자동생성됩니다.

트렌드 그래프의 확대 표시

트렌드 그래프 시간축을 확대하여 표시할 수 있고, 확대한 그래프는 터치 & 드래그로 스크롤 할 수 있습니다.



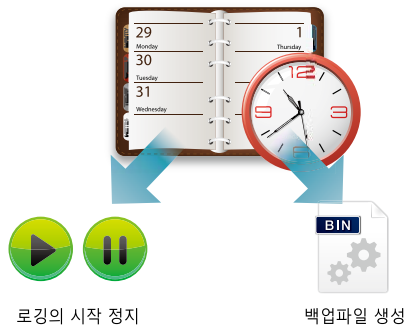
백업 데이터의 표시

백업파일을 읽어서 표시할 수 있습니다. 또한 알람 표시도 백업 데이터를 이용할 수 있습니다.



스케줄러 기능과의 연계

미리 설정한 시간 비트 출력 동작이나 매크로를 실행 할 수 있습니다. 로깅 설정과 연계함으로써 로깅의 시작/정지-데이터 보존 등도 할 수 있습니다.



■ 알람 표시

표시 내용의 가로 스크롤

표시 영역 내에 다 들어가지 못하는 알람 메시지도, 터치 & 드래그로 스크롤 표시를 할 수 있습니다.



긴급 상황에 유용한, 알람 메시지 출력

알람 발생 시, 지정된 위치에 알람 메시지가 출력 됩니다.



■ 스크린 오버랩핑

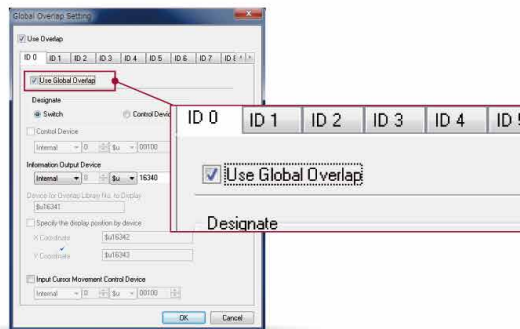
개선된 오버랩 기능

화면상에 10개의 오버랩 윈도우 처리가 가능합니다.

10개의 오버랩 모듈을 투명 효과로 겹쳐서 표시합니다.



10개 모듈을 스크린 전환과 관계없이 표시할 수 있는 글로벌 오버랩을 지원합니다.



글로벌 오버랩으로 사용할 ID No.에 체크합니다.

슬라이드인, 페이드 아웃등 4가지의 확장된 기능을 통해 화면 전환 및 화면 오버랩핑 기능으로 사용 할 수 있습니다.

서브스크린으로서 오버랩 화면을 활용. 메인스크린을 바꾸지 않고, 서브스크린만 스크롤하는 것도 가능합니다.



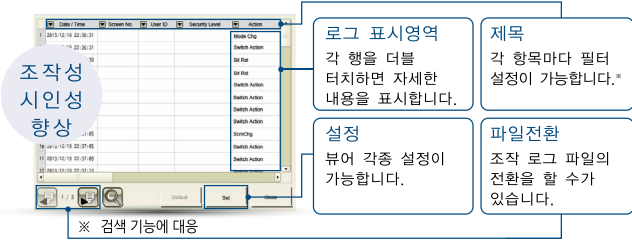
진보된 기능 설정

다양한 설정 기능이 추가되어 사용의 단순화를 이루었습니다. 그리고 모든 정보를 시각화하여 한눈에 상황을 파악하여 보다 빠른 대응이 가능하게 되었습니다.

오퍼레이션 로그

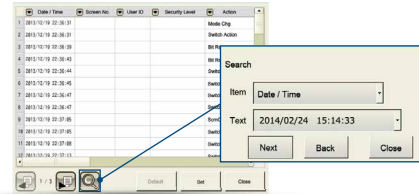
개선된 오퍼레이션 로그 뷰어

조작성·시인성이 개선된 로그 뷰어입니다.



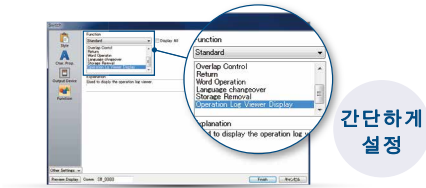
검색기능

특정 연산자나 시간/날짜의 지정을 통해, 오퍼레이션 로그 내용을 검색할 수 있습니다.



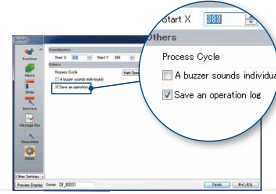
뷰어 화면을 표준으로 지원

조작 로그 뷰어 스위치를 화면에 배치하였습니다. 이 업그레이드로 인하여 조작성 시인성이 향상되었습니다.



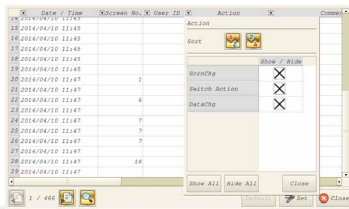
아이템 설정

개별 스위치 또는 입력창을 통한 오퍼레이션 로그의 설정이 가능합니다.



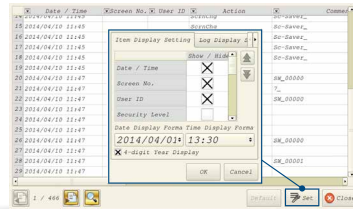
필터/정렬 설정을 지원

각 항목에 표시되는 내용에 대해 필터/정렬을 설정할 수 있습니다.



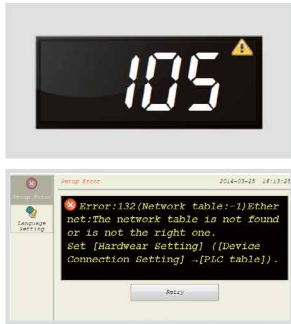
표시 설정을 지원

작업 로그보기 아이템이나 동작 항목 표시/비표시를 본체에서 설정할 수 있습니다.



본체 표시

통신 에러 내용을 개선



「통신에러 아이콘 : 접속 끊김」
통신 에러 아이콘은 오른쪽 위 끝에 아이콘으로 표시됩니다.

「에러 메시지의 개선」
통신으로 수신한 에러 내용을 화면에 표시하도록 했습니다.

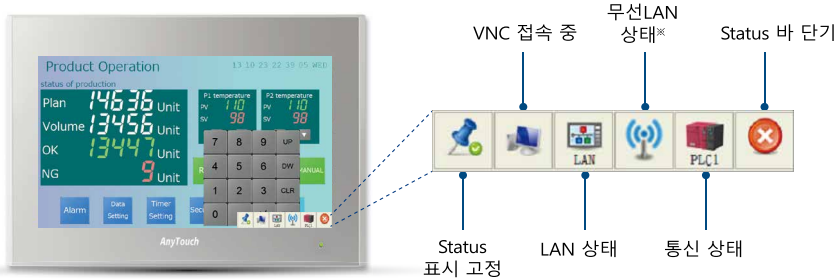
시스템 키보드 기능 추가

숫자를 입력할 수 있는 키보드를 추가되어, 수치 표시/문자열 표시 설정 메뉴에서 시스템 키보드를 선택하는 것으로 사용이 가능합니다.



V9+의 상태 표시

V9+시리즈의 각종 상태를 Status 바*로 표시할 수 있다.

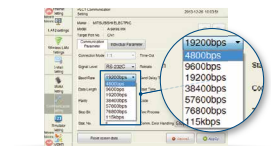


* Status 표시 내용은, 앞으로 추가·변경될 가능성이 있습니다.

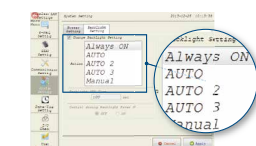
로컬화면*의 설정

간단한 조작을 통한 통신·백라이트·부저 설정의 변경

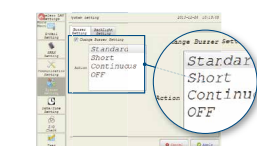
접속 기기의 원격 접속도 가능



백라이트 동작 설정 가능



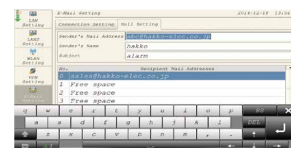
부저 동작의 설정을 변경



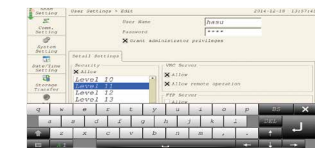
네트워크 테스트



E-Mail 설정 가능



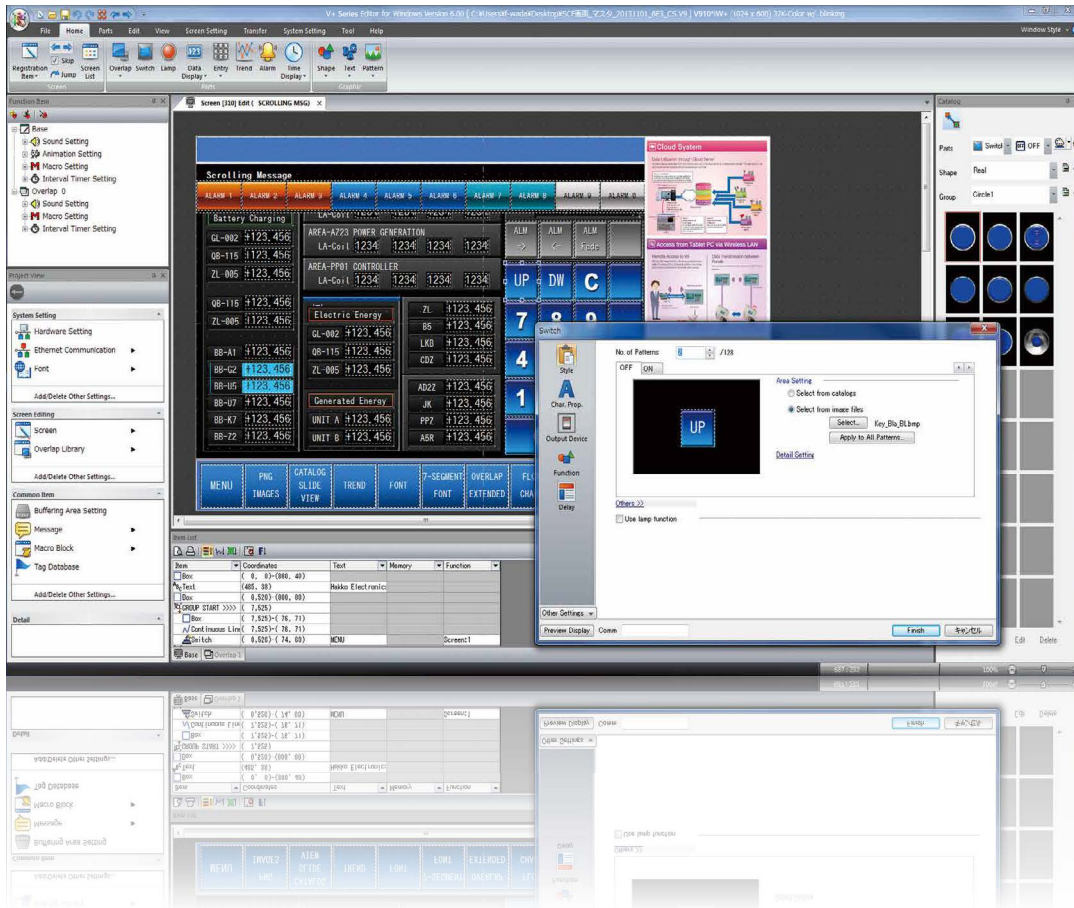
사용자 설정 가능



* 화면 내의 내용은 변경될 수 있습니다.

V-SFT PLUS Ver.6

시인성 및 조작성이 향상되어 간단한 조작만으로 더욱 완벽한 화면이 구현됩니다.



항목	사양
PC	PC/AT 호환 기종
OS [※]	Windows XP / XP 64bit Edition / Vista 32bit / Vista 64bit / Win7 32bit / Win7 64bit / Win8 32bit / Win8 64bit / Win8.1 32bit / Win8.1 64bit / Win10 32bit / Win10 64bit
CPU	Pentium III 800MHz 이상 (Pentium 4 2.0GHz 이상 권장)
메모리	2.0G 이상
하드 디스크	설치 시 : 1.8GB 이상
디스크 장치	DVD-ROM 드라이브
디스플레이	해상도 1024 × 768 (XGA) 이상
표시 컬러	High Color (16비트) 이상
기타 사항	Microsoft .NET Framework 4.0 또는 4.5 (.NET Framework 4.0 또는 4.5가 설치되어 있지 않은 PC는 자동으로 Framework 4.0을 설치합니다.)

※ 설치하실 때에는 Administrator 권한이 필요합니다.

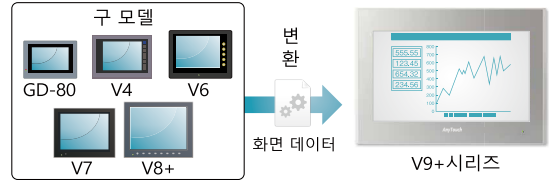
■ 구 모델에 대한 호환성

V8+ 시리즈 편집을 지원

직관적인 조작으로 정교한 화면을 간단하게 작화할 수 있는 V-SFT Plus Ver.6은 V8+시리즈 편집을 지원했습니다. V9+시리즈, V8+시리즈, W8+시리즈 편집도 V-SFT Plus Ver.6를 이용하실 수 있습니다.

구 모델에서 변환을 지원

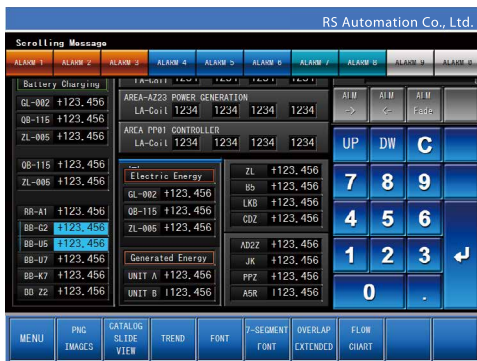
이전 버전 V-SFT Plus에서 작화된 구 모델 화면 데이터르 그대로 현행 모델로 변환할 수 있습니다. 구 모델 화면 데이터 자산을 활용하는 것이 가능합니다.



■ 한층 업그레이드된 미려한 GUI

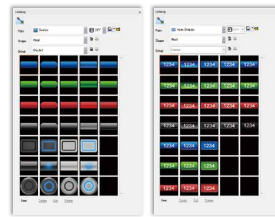
파트 추가

기존의 Real/Sign 파트를 업그레이드함과 동시에 새로운 Plain 파트를 추가 했습니다. 기본으로 제공되는 파트만으로도 세련되고 아름다운 화면 만들기가 가능합니다.



새롭게 추가된 Plain 파트

스마트폰 등에서 자주 보는 디자인을 이미지화한 각종 디자인을 추가



확장된 Real 파트

종래의 리얼 파트도, 한층 더 업그레이드 되었습니다.



선폭 포인트 지정

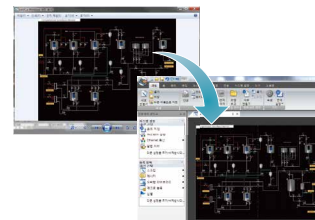
그래픽 아이템과 트렌트 아이템 (그래프 선, 기준 선) 선폭을 1~8포인트의 8단계로 지정할 수 있게 되었습니다. 더 다채로운 작화와 그래프 표현으로 화면이 선명해 졌습니다.

- 1포인트
- 2포인트
- 3포인트
- 4포인트
- 5포인트
- 6포인트
- 7포인트
- 8포인트

※굵은 선 이외

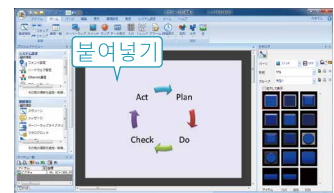
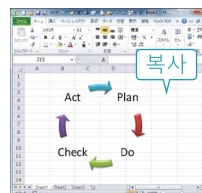
이미지 파일 붙여 넣기

용량이 가볍고 열화되기 어려운 PNG형식의 이미지 데이터를 화면에 직접 붙여 넣을 수 있습니다. PNG형식 이외에도 JPG·BMP·GIF형식의 이미지를 직접 붙일 수 있으므로 이미지 데이터를 활용한 깨끗한 화면을 간단하게 만들 수 있습니다.



Microsoft Office 도형 붙여넣기

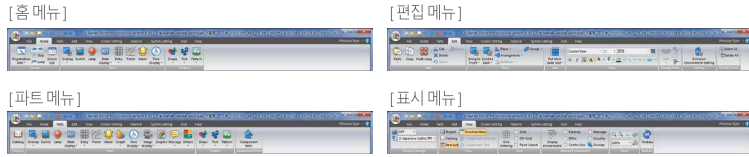
Microsoft Office Word, Excel 및 PowerPoint 도형을 복사하고 그대로 V-SFT Plus에 붙여 넣을 수 있습니다. 도형은 그림, 패턴, 부품 중 하나로 변환하여 붙여넣기가 가능합니다.



작업성 및 조작성 향상

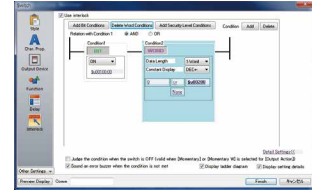
리본 메뉴 채용

필요한 기능을 쉽게 찾을 수 있는 리본 메뉴로 구성되고 아이콘도 커져 조작성이 큰 폭으로 향상되었습니다.



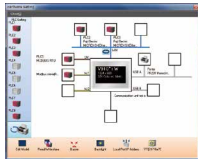
인터록 설정에 래더 채용

스위치의 인터록 설정 탭에 래더 표시가 됩니다.



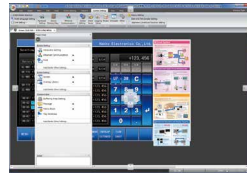
접속기기의 구성 메뉴

하드웨어의 설정 메뉴를 V9+, W8+ 시리즈에 접속된 기기에서 바로 파악할 수 있습니다.



도킹 윈도우 채용

프로젝트 뷰어나 아이템 뷰어 등 윈도우를 도킹시키거나 플로팅하는 것이 가능합니다.



검색 메뉴의 통합

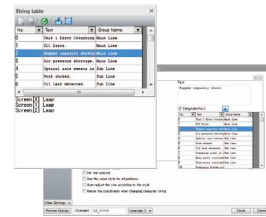
검색 메뉴의 목록을 한곳에서 확인할 수 있어 편리합니다.



문자열 테이블 지원

스위치, 램프 등 각종 파트에 표시할 텍스트를 중앙에서 관리하는 문자열 테이블을 채용, 사용 빈도가 높은 문자를 문자열 테이블에 등록 해두면 테이블에서 참조·지정하는 것만으로 문자 등록이 완료됩니다. 변경이 발생한 경우에도 문자열 테이블 변경만으로 일괄 변경할 수 있습니다.

※ 스위치, 램프, 텍스트, 멀티 텍스트만



화면 디자인 시간의 단축

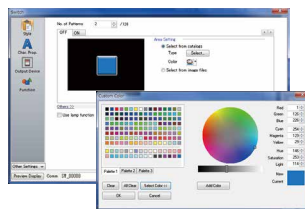
설정 항목 안내

일련의 흐름으로 안내하여, 간편하게 파트 아이템을 설정할 수 있습니다.



파트 컬러 선택의 확장

65,536색의 컬러 팔레트에서 자유롭게 선택할 수 있습니다.



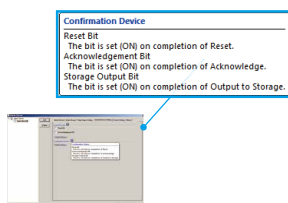
설정 내용의 가시화

설정 완료전에 미리보기를 할수 있어, 해상도가 낮은 PC에서도 확인이 가능합니다.



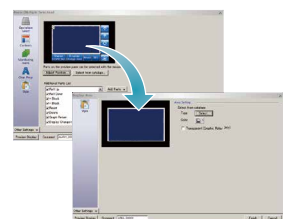
도구 힌트로 작화를 서포트

작화를 서포트하기 위해 도구 힌트를 곳곳에 준비했습니다. 마우스를 가까이하면 설정을 보충 설명이 자동으로 표시하므로 매뉴얼을 확인하지 않아도 설정을 간단하게 파악할 수 있습니다.



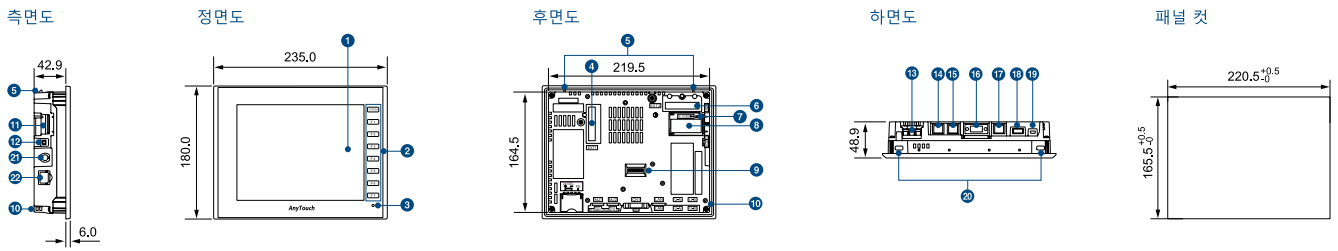
아이템 뷰에서 직접 편집

표시 영역 나 스위치 등의 여러부품으로 구성된 파트의 부품편집 아이템 뷰에 집약했습니다. 각각의 부품을 개별적으로 선택하여 편집 할 필요가 없기 때문에 빠르게 작화할 수 있습니다.



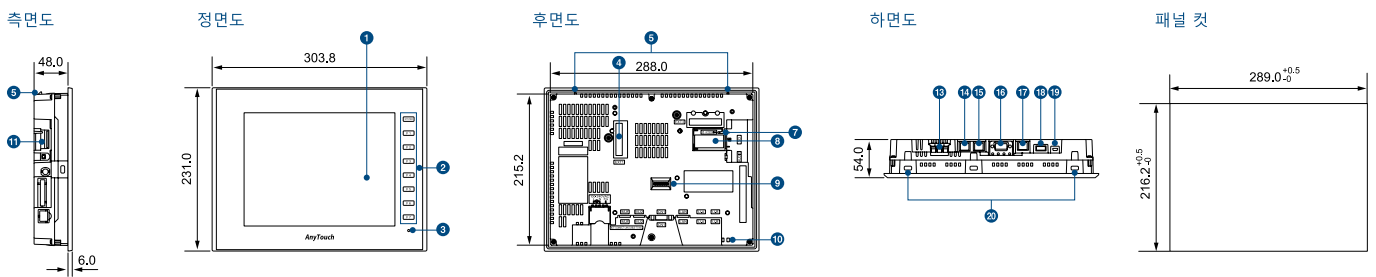
V9080iSD+

(단위:mm)



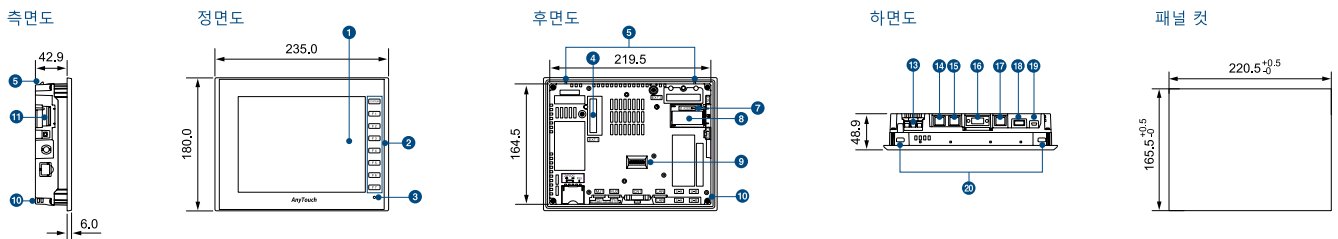
V9100iC+

(단위:mm)



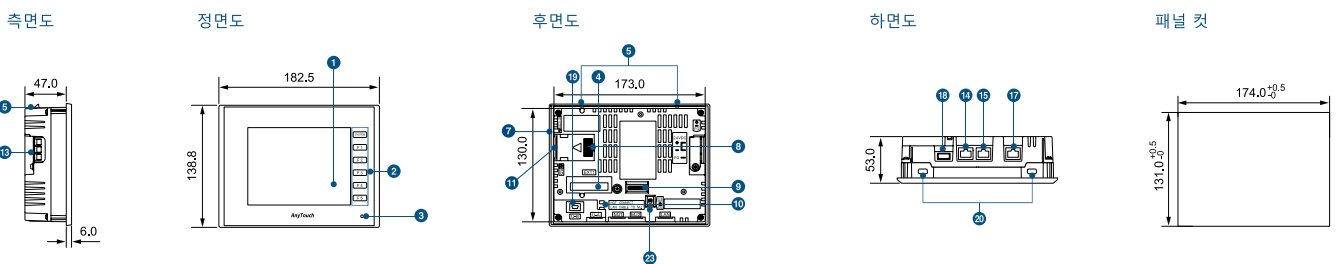
V9080iCD+

(단위:mm)



V9060iTD+

(단위:mm)



각부 명칭

1 디스플레이	7 SD카드 액세스 LED	13 전원 입력 단자대	19 USB mini-B (U-B)
2 Function 스위치	8 배터리 홀더	14 모듈러 잭1 (MJ1)	20 설치구멍
3 POWER 램프	9 답스위치	15 모듈러 잭2 (MJ2)	21 무선LAN 외장 안테나용 커넥터 (WLAN)
4 통신 인터페이스 유닛용 커넥터(EXT1)	10 USB 케이블 고정용 구멍	16 PLC통신 커넥터(CN1)	22 100BASE-TX/10BASE-T용 커넥터(LAN2)
5 탈락 방지용 부위	11 SD카드용 커넥터(SD)	17 100BASE-TX/10BASE-T용 커넥터(LAN)	23 슬라이드 스위치
6 음성 유닛용 커넥터(EXT2)	12 음성 출력용 커넥터(AUDIO)	18 USB-A (U-A)	

옵션 사항

■ 옵션 유닛

- GUR_00 (비디오 입력 4CH)
비디오 카메라 영상을 직접 V9+에 표시합니다.
- GUR_01 (RGB 입력 1CH)
PC...등 RGB 입력을 V9+에 표시합니다.
- GUR_02 (RGB 출력 1CH)
V9+ 화면을 모니터에 표시합니다.
- GUR_04 (비디오 입력 1CH)
비디오 카메라 영상을 직접 V9+에 표시합니다.
- GUR_10 (비디오 입력 2CH+RGB 입력 1CH)
비디오 카메라 영상...등 RGB 입력을 동시에 V9+에 표시합니다.
- GUR_11 (RGB입력2CH)
PC...등 RGB 입력을 2ch 동시에 V9+에 표시합니다.

■ 작화 소프트

V-SFT PLUS 6

Windows XP / XP 64bit Edition / Vista 32bit / Vista 64bit / Win7 32bit / Win7 64bit / Win8 32bit / Win8 64bit / Win8.1 32bit / Win8.1 64bit / Win10 32bit / Win10 64bit

■ 각종 옵션



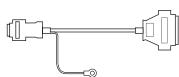
TC_D9 (터미널 컨버터)

V9+시리즈와 접속 통신기기를 RS_422/485 단자대로 접속하는 경우에 사용합니다.



V9xxx_WP

V9+시리즈 교환용 방수 패키입니다.



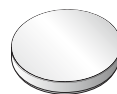
D9_D25

V6, V7 시리즈 CN1에서 사용하고 있던 통신케이블을 V9+시리즈에서 사용하기 위한 변환 케이블입니다. (케이블 길이: 0.3M)



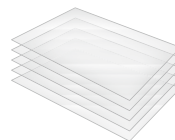
V9_ANT

V9+ 시리즈 무선 LAN 대응 모델용 외부 부착 안테나입니다.



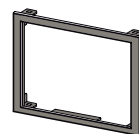
V9_BT

V9+ 시리즈의 교환용 리튬 배터리입니다. V907xiW+, V9060iTD+ 제외



V9xxx_GS/V9xxx_GSN10

조작 패널 보호시트 입니다. N10는 논글레이어 타입입니다. (5장이 1세트)



변환 패널 (PAD_Vxxx)

V4/GD_80/GD_65/GD_64 각각 패널 컷에 V9+를 설치할 때에 사용합니다. 보다 자세한 사항은 서비스센터로 문의하세요.



V7_BT

V907xiW+, V9060iTD+ V7, V8+ 시리즈 교체용 리튬 배터리입니다.

■ 통신 유닛

- CUR_00 (OPCN_1)
- CUR_01 (T_Link)
- CUR_02 (CC_Link)
- CUR_03 (Ethernet)
- CUR_09 (EtherCAT)
- CUR_04 (PROFIBUS_DP)
- CUR_06 (SX 버스)
- CUR_07 (DeviceNet)
- CUR_08 (FL_net)

■ DUR-00 (V907xiW+, V9060iTD+ 전용 옵션 유닛)

D-Sub 9Pin시리얼 연결하는 경우 사용합니다.

■ 각종 케이블

형식	케이블 형상	접속처
V_CP	RS-232C 모듈러 8pin 케이블 길이: 3m D-Sub9pin(F)	PC
V6_BCD	RS-232C 모듈러 8pin 케이블 길이: 3m	바코드 리더
V6_MLT	RS-485 모듈러 8pin 케이블 길이: 3m	AnyTouch V9+/V8+/V7/V6
V6_TMP	RS-232C/485 모듈러 8pin 케이블 길이: 3.5,10m	온조기, 인버터 등
UA_FR	Type A 케이블 길이: 1m	카드 리더 라이더, USB 메모리 등

일반 사양

항목		V9101iW+	V9071iW+	V9150iX+	V9150iXD+	V9120iS+	V9120iSD+
전원	정격전압	DC24V		AC100~240V	DC24V	AC100~240V	DC24V
	전압허용범위	±10%		-15%, +10%	±10%	±10%	±10%
	허용순간 정전시간	1ms 이내		20ms 이내 (AC100V 이상)	1ms 이내	20ms 이내 (AC100V 이상)	1ms 이내
	소비 전력(최대정격)	27W 이하	22W 이하	90VA 이하	40W 이하	70VA 이하	28W 이하
	돌입 전류	17A 이하, 6ms	10A 이하, 6ms	30A 이하, 3ms	19A 이하, 7ms	30A 이하, 3ms	18A 이하, 5ms
절연저항		DC500V 10MΩ					
물리적 환경	동작 주변 온도	0~50°C ^{※1}		0~40°C ^{※1}		0~60°C ^{※1}	
	동작 주변 습도	85%RH 이하 (결로가 없을 것) ^{※1}					
	사용 고도	표고 2,000m 이하					
	사용 환경	부식성 가스 없고, 먼지가 심하지 않은 것(도전성 먼지가 없을 것)					
	보관 주변 온도	-10~60°C ^{※1}		-10~50°C ^{※1}		-10~60°C ^{※1}	
	보관 주변 습도	85%RH 이하 (결로가 없을 것) ^{※1}					
기계의 가동조건	내진동	JIS B 3502(IEC61131-2) 준거 진동 주파수: 5~9Hz 편진폭: 3.5mm, 진동 주파수: 9~150Hz, 정가속도: 9.8m/s ² (1G), X, Y, Z 3방향 (각 10회)					
	내충격	JIS B 3502(IEC61131-2) 준거 피크 가속도 147m/s ² (15G), X, Y, Z 3방향, 각 3회 (합계 18회)					
전기적 가동조건	내노이즈	노이즈 전압 1000Vp-p, 펄스폭 1μs, 가동시간 1ns		노이즈 전압 1500Vp-p, 펄스폭 1μs, 가동시간 1ns	노이즈 전압 1000Vp-p, 펄스폭 1μs, 가동시간 1ns	노이즈 전압 1500Vp-p, 펄스폭 1μs, 가동시간 1ns	
	내정전기 방전	IEC61000-4-2에 준거, 접촉 6kV, 공기의 8kV					
설치조건	접지	D중 접지(제 3중 접지) FG, SG는 분리		D중 접지(제 3중 접지) FG=SG	D중 접지(제 3중 접지) FG, SG는 분리		
	구조	보호 구조: IP66 상당, TYPE4X/13 ^{※7※8} (방수 패킹 사용시), 뒷면 패널: IP20 준거, 형상: 일체형, 설치 방법: 패널 매입 설치					
	냉각방식	자연공랭					
	외형치수 W×H×D(mm)	278.5×198.5×54.4	201.6×147.6×60.3	382.8×312.8×80.8		327.8×261.0×54.9	
	패널 컷 W×H(mm)	257.0×183.0(+0.5/-0)	187.2×133.4(+0.5/-0)	369.4×299.4(+0.5/-0)		313.0×246.2(+0.5/-0)	
중량	대략 1.7kg	대략 1.0kg	대략 4.7kg		대략 2.5kg		
케이스 색상	라이트 그레이		전면 케이스: 은색, 뒷면 케이스: 옅은 회색			라이트 그레이	
재질	PC 수지		전면 케이스: 알루미늄, 뒷면 케이스: PC 수지			PC 수지	

※1 고장의 원인이되므로 습구온도 39°C이하로 사용해 주십시오.

성능 사양

항목		V9101iW+	V9071iW+	V9150iX+	V9120iSD+	
화면메모리(FROM)		64M 바이트				
백업 메모리(SRAM)		800K 바이트				
표시부 사양	표시 디바이스	TFT 컬러				
	표시 분해 기능	1024×600	800×480	1024×768	800×600	
	표시 사이즈	10.1인치 와이드	7인치 와이드	15인치	12.1인치	
	표시 컬러	1,677만 컬러 ^{※2}				
	백라이트	LED				
	백라이트 수명	50,000시간		100,000시간	70,000시간	
터치스위치 사양	방식	정전용량		아날로그 저항막		
펄크션스위치 사양	구성수	-		8개		
외부 인터페이스	D-Sub 9핀(CN1) ^{※3}	RS-232C-RS-422/485 비동기 방식 데이터길이: 7, 8비트 패리티: 짝수, 홀수, 없음 정지 비트: 1, 2비트 전송속도: 4800, 9600, 19200, 38400, 57600, 76800, 115200, 187500 ^{※4} bps				
	모듈러 8핀(MJ1/MJ2)	RS-232C-RS-422/485(2선식) ^{※5} 비동기 방식 데이터길이: 7, 8비트 패리티: 짝수, 홀수, 없음 정지 비트: 1, 2비트 전송속도: 4800, 9600, 19200, 38400, 57600, 76800, 115200bps				
	SD카드	1슬롯 표준장비				
	Ethernet	2CH 전송속도: 100Mbps, 10Mbps		1CH 전송속도: 100Mbps, 10Mbps		
	무선 LAN	1EEE802.11b/g/n 준거 (2.4GHz) ^{※6}				
	USB	Type A, Type mini-B (Ver.2.0)				
	음성 출력	1CH 표준장비	-	1CH 표준장비		
시계	백업 기간	5년 (주위온도 25°C)				
	달력 정확도	월차±90초 (주위온도 25°C)				
적용 규격	CE마킹 ^{※7}	EN61000-6-2, EN6100-6-4				
	UL-cUL ^{※7}	UL508			UL508, ANSI/ISA12.12.01 ^{※9}	
	KC	대응				
전파법 ^{※6}	일본: TELEC 미국: FCC 캐나다: IC RSS	유럽: R&TTE 한국: KC	일본: TELEC			

※2 그림, 3D 파트, 비디오 입력 표시만, 그 이외는 65,536컬러 표시 ※3 V9071iW+, V9060iTD+는 옵션 유닛(DUR-00) 사용시에만 ※4 지멘사의 MPI 연결만(DUR-00에서는 지원되지 않음)
※5 V9071iW+, V9060iTD+의 MJ2만 4선식, 187,500bps를 지원 ※6 무선 LAN 대응품만 ※7 DC제품만

일반 사양

항목		V9100iS+	V9100iSD+	V9080iSD+	V9100iC+	V9100iCD+	V9080iCD+	V9060iTD+	
전원	정격전압	AC100~240V	DC24V	DC24V	AC100~240V	DC24V	DC24V	DC24V	
	전압허용범위	-15%, +10%	±10%	±10%	-15%, +10%	±10%	±10%	±10%	
	허용순간 정전시간	20ms 이내 (AC100V 이상)	1ms 이내		20ms 이내 (AC100V 이상)	1ms 이내			
	소비 전력(최대정격)	70VA 이하	28W 이하		50VA 이하	17W 이하		13W 이하	
	돌입 전류	30A 이하, 3ms	17A 이하, 6ms		30A 이하, 3ms	17A 이하, 6ms		8A 이하, 7ms	
절연저항	DC500V 10MΩ 이상								
물리적 환경	동작 주변 온도	0~50°C ^{※1}							
	동작 주변 습도	85%RH 이하 (결로가 없을 것) ^{※1}							
	사용 고도	표고 2,000m 이하							
	사용 환경	부식성 가스 없고, 먼지가 심하지 않은 것 (도전성 먼지가 없을 것)							
	보관 주변 온도	-10~60°C ^{※1}							
	보관 주변 습도	85%RH 이하 (결로가 없을 것) ^{※1}							
기계의 가동조건	내진동	JIS B 3502(IEC61131-2) 준거 진동 주파수: 5~9Hz, 편진폭: 3.5mm, 진동 주파수: 9~150Hz, 정가속도: 9.8m/s ² (1G), X, Y, Z 3방향 (각 10회)							
	내충격	JIS B 3502(IEC61131-2) 준거 피크 가속도 147m/s ² (15G), X, Y, Z 3방향, 각 3회 (합계 18회)							
전기적 가동조건	내노이즈	노이즈 전압 1500Vp-p, 펄스폭 1μs, 가동시간 1ns							노이즈 전압 1000Vp-p, 펄스폭 1μs, 가동시간 1ns
	내정전기 방전	IEC61000-4-2에 준거, 접촉6kV, 공기의 8kV							
설치조건	접지	D중 접지(제 3중 접지) FG, SG는 분리							
	구조	보호 구조: IP66 상당, TYPE4X/13 ^{※7※8} (방수 패킹 사용시), 뒷면 패널: IP20 준거, 형상: 일체형, 설치 방법: 패널 매입 설치							
	냉각방식	자연공랭							
	외형치수 W×H×D(mm)	303.8×231.0×54.0		235.0×180.0×48.9		303.8×231.0×54.0		235.0×180.0×48.9 182.5×138.8×53.0	
	패널 컷 W×H(mm)	289.0×216.2(+0.5/-0)		220.5×165.5(+0.5/-0)		289.0×216.2(+0.5/-0)		220.5×165.5(+0.5/-0) 174.0×131.0(+0.5/-0)	
중량	대략 2.0kg		대략 1.3kg		대략 2.0kg		대략 1.3kg 대략 740g		
케이스 색상	라이트 그레이								
재질	PC 수지								

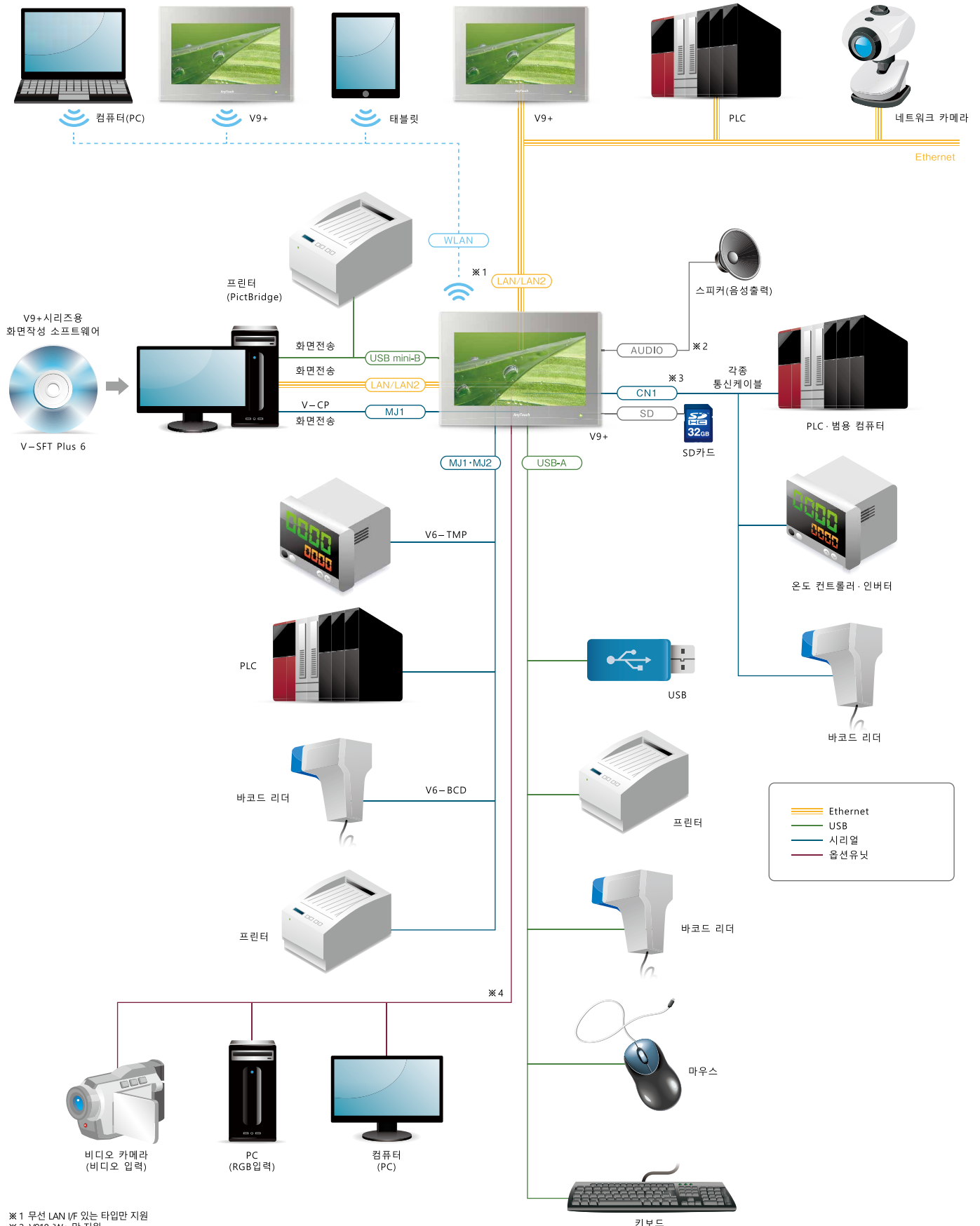
성능 사양

항목		V9100iS+	V9080iSD+	V9100iC+	V9080iCD+	V9060iTD+	
화면메모리(FROM)							64M 바이트
백업 메모리(SRAM)							800K 바이트
표시부 사양	표시 디바이스						TFT 컬러
	표시 분해 가능	800×600			640×480		
	표시 사이즈	10.4인치	8.4인치	10.4인치	8.4인치	5.7인치	
	표시 컬러	1,677만 컬러 ^{※2}					26만 컬러 ^{※2}
	백라이트	LED					
	백라이트 수명	70,000시간					50,000시간
터치스위치 사양	방식	아날로그 저항막					
펄스전압스위치 사양	구성수	8개				6개	
외부 인터페이스	D-Sub 9핀(CN1) ^{※3}	RS-232C-RS-422/485 비동기 방식 데이터길이: 7, 8비트 패리티: 짝수, 홀수, 없음 정지 비트: 1,2비트 전송속도: 4800, 9600, 19200, 38400, 57600, 76800, 115200, 187500 ^{※4} bps					
	모듈러 8핀(MJ1/MJ2)	RS-232C-RS-422/485(2선식) 비동기 방식 데이터길이: 7, 8비트 패리티: 짝수, 홀수, 없음 정지 비트: 1,2비트 전송속도: 4800, 9600, 19200, 38400, 57600, 76800, 115200bps					
	SD카드	1슬롯 표준장비					
	Ethernet	1CH 전송속도: 100Mbps, 10Mbps					
	무선 LAN	1EEE802.11b/g/n 준거(2.4GHz) ^{※6}					
	USB	Type A, Type mini-B (Ver.2.0)					
	음성 출력	1CH 표준장비					
시계	백업 기간	5년 (주위온도 25°C)					
	달력 정확도	월차 ±90초 (주위온도 25°C, 데이터 백업시)					
적용 규격	CE마킹 ^{※7}	EN61000-6-2, EN61000-6-4					
	UL-cUL ^{※7}	UL508, ANSI/ISA12.12.01 ^{※9}			UL508		UL508, ANSI/ISA12.12.01 ^{※9}
	KC	대응					
	전파법 ^{※6}	일본: TELEC					

※8 V9101iW+: 하드 Ver.c 이후, V9120iSD+/V9100iSD+/V9080iSD+/V9100iCD+/V9080iCD+: 하드 Ver.b 이후, V9071iW+/V9150iXD+/V9060iTD+: 전부

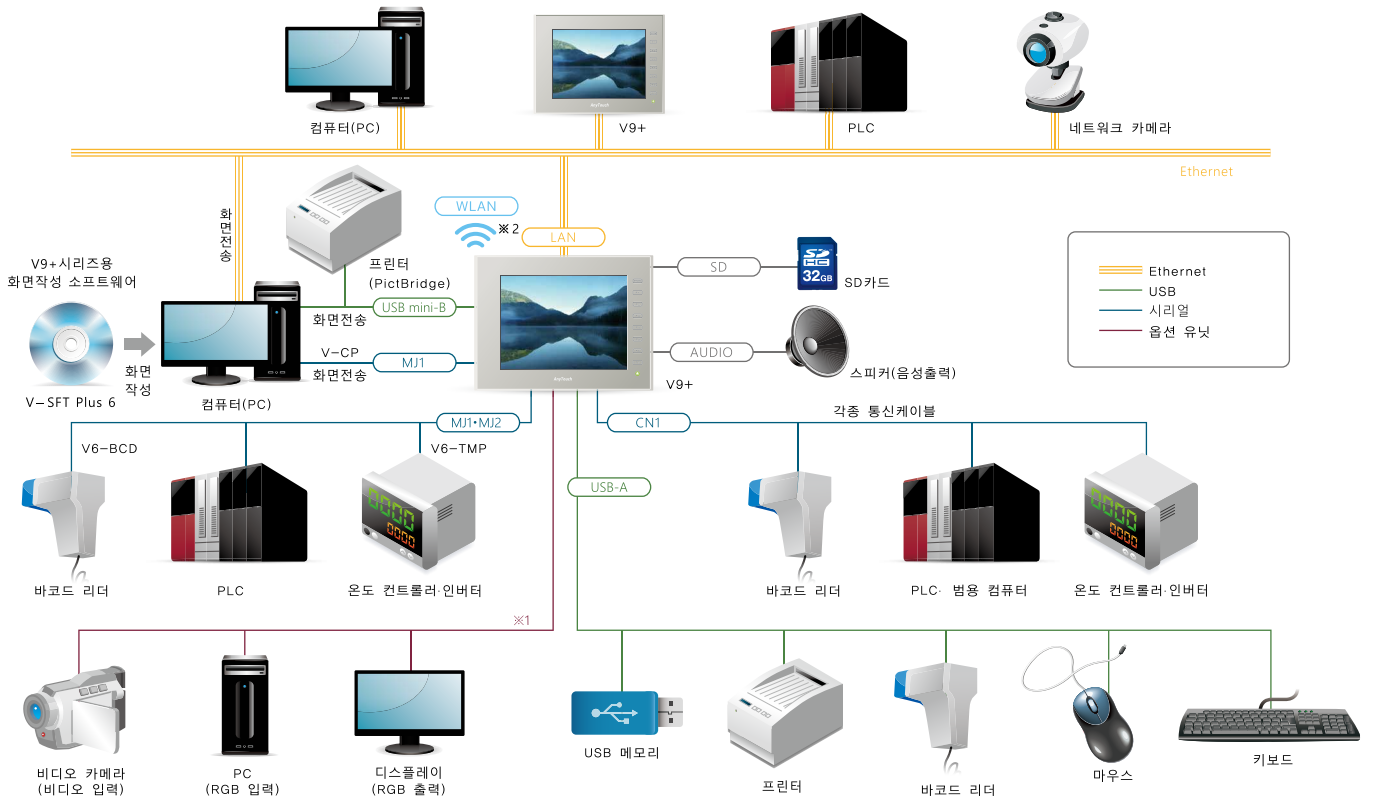
※9 V9120iSD+/V9100iSD+/V9080iSD+: 하드 Ver.b 이후, V9060iTD+: 전부

Advanced 모델의 시스템 구성



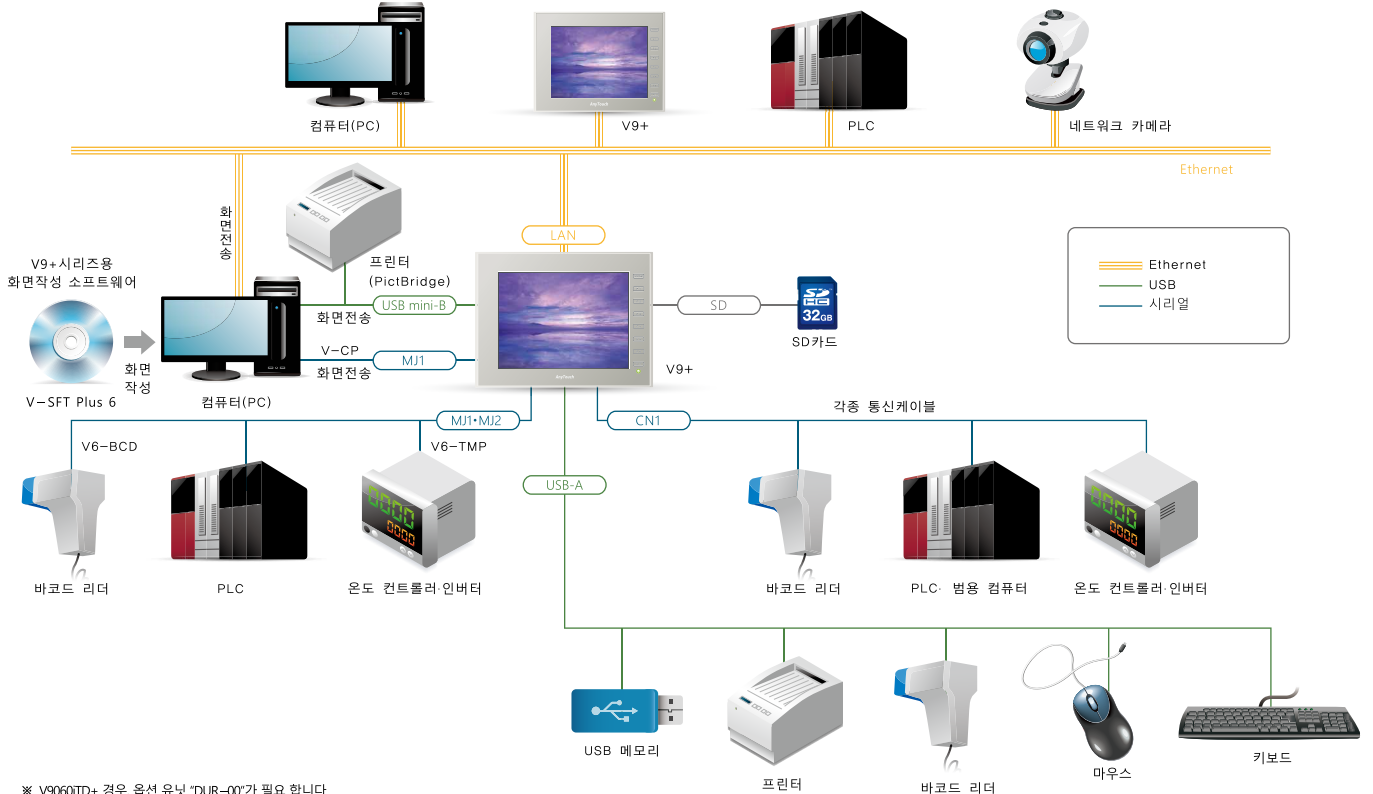
※ 1 무선 LAN I/F 있는 타입만 지원
 ※ 2 V910xW+ 만 지원
 ※ 3 V907xW+ 경우, 옵션 유닛 "DUR-00"가 필요합니다.
 ※ 4 V910xW+ 만 지원, 옵션 유닛 "GUR-XX"가 필요합니다.

Standard 모델의 시스템 구성



※1 옵션 유닛 「GUR-xx」이 필요합니다.
 ※2 무선 LAN I/F 있는 타입만 지원

Lite 모델의 시스템 구성



※ V9060TD+ 경우, 옵션 유닛 「DUR-00」가 필요합니다.

라인-업 세부사항

Advanced

형식	표시 사이즈	해상도	터치스위치 방식	통신네트워크 대응	비디오 RGB 대응	AUDIO 출력	무선 LAN	확장 유선 LAN	UL508	CE	KC	전원	납기 표준 수주 : ○ 재고품 : △	
V9101iWRLD +	10.1인치 와이드	1024 × 600	정전용량	○	○	○	○	○	○	○	○	DC	○	
V9101iWLD +				○	○	○	-	○	○	○	○	DC	○	
V9100iWRLD +			아날로그 저항	○	○	○	○	○	○	○	○	○	DC	△
V9100iWLD +				○	○	○	-	○	○	○	○	DC	△	
V9071iWRLD +	7인치 와이드	800 × 480	정전용량	○	-	-	○	○	○	○	○	DC	○	
V9071iWLD +				○	-	-	-	○	○	○	○	DC	○	

Standard

형식	표시 사이즈	해상도	터치스위치 방식	통신네트워크 대응	비디오 RGB 대응	AUDIO 출력	무선 LAN	확장 유선 LAN	UL508	CE	KC	전원	납기 표준 수주 : ○ 재고품 : △	
V9150iX +	15인치	1024 × 768	아날로그 저항	○	○	○	-	-	-	-	○	AC	○	
V9150iXD +				○	○	○	-	-	○	○	○	○	DC	○
V9150iXLD +				○	○	○	-	○	○	○	○	○	DC	△
V9120iS +	12.1인치	800 × 600	아날로그 저항	○	○	○	-	-	-	-	○	AC	○	
V9120iSD +				○	○	○	-	-	○	○	○	DC	○	
V9120iSLD +				○	○	○	-	○	○	○	○	DC	△	
V9100iS +	10.4인치	800 × 600	아날로그 저항	○	○	○	-	-	-	-	○	AC	○	
V9100iSD +				○	○	○	-	-	○	○	○	DC	○	
V9100iSLD +				○	○	○	-	○	○	○	○	DC	△	
V9080iSD +	8.4인치	800 × 600	아날로그 저항	○	○	○	-	-	○	○	○	DC	○	

Lite

형식	표시 사이즈	해상도	터치스위치 방식	통신네트워크 대응	비디오 RGB 대응	AUDIO 출력	무선 LAN	확장 유선 LAN	UL508	CE	KC	전원	납기 표준 수주 : ○ 재고품 : △
V9100iC +	10.4인치	640 × 480	아날로그 저항	○	-	-	-	-	-	-	○	AC	○
V9100iCD +		640 × 480	아날로그 저항	○	-	-	-	-	○	○	○	DC	○
V9080iCD +	8.4인치	640 × 480	아날로그 저항	○	-	-	-	-	○	○	○		○
V9060iTD +	5.7인치	640 × 480	아날로그 저항	○	-	-	-	-	○	○	○		○

악세사리 목록

형식	품명	대응 기종								
		Advanced		Standard				Lite		
		V9101IW+	V9071IW+	V9150iX+	V9120iS+	V9100iS+	V9080iS+	V9100iC+	V9080iCD+	V9060iTD+
작화 소프트웨어										
V SFT Plus 6	V8+/V9+시리즈 용 작화 소프트웨어(메뉴얼 없음) Ver.6	○	○	○	○	○	○	○	○	○
옵션 유닛										
GUR_00	비디오 4CH 입력	○		○	○	○	○			
GUR_01	RGB 1CH 입력	○		○	○	○	○			
GUR_02	RGB 1CH 출력	○		○	○	○	○			
GUR_04	비디오 1CH 입력	○		○	○	○	○			
GUR_10	비디오 2CH 입력 · RGB 1CH 입력	○		○	○	○	○			
GUR_11	RGB 2CH 입력	○		○	○	○	○			
DUR_00	V9071IW+ / V9060iTD+ 옵션 유닛		○							○
통신 유닛										
CUR_00	OPCN-1	○	○	○	○	○	○	○	○	○
CUR_01	T-Link	○	○	○	○	○	○	○	○	○
CUR_02	CC-Link	○	○	○	○	○	○	○	○	○
CUR_03	Ethernet	○	○	○	○	○	○	○	○	○
CUR_04	PROFIBUS-DP	○	○	○	○	○	○	○	○	○
CUR_06	SX버스	○	○	○	○	○	○	○	○	○
CUR_07	DeviceNet	○	○	○	○	○	○	○	○	○
CUR_08	FL-net	○	○	○	○	○	○	○	○	○
CUR_09	EtherCAT	○	○	○	○	○	○	○	○	○
케이블										
V_CP	화면 전송용 케이블 (3M)	○	○	○	○	○	○	○	○	○
UA_FR	USB-A전면 케이블 (1M)	○	○	○	○	○	○	○	○	○
V6_MLT	멀티링크 2마스터용 케이블 (3M)	○	○	○	○	○	○	○	○	○
V6_TMP	온조기 접속용 케이블 (3M)	○	○	○	○	○	○	○	○	○
V6_TMP_5M	온조기 접속용 케이블 (5M)	○	○	○	○	○	○	○	○	○
V6_TMP_10M	온조기 접속용 케이블 (10M)	○	○	○	○	○	○	○	○	○
V6_BCD	바코드 리더 접속용 케이블 (3M)	○	○	○	○	○	○	○	○	○
D9_MB_CPUQ_2M		○	△*	○	○	○	○	○	○	△*
D9_MB_CPUQ_3M		○	△*	○	○	○	○	○	○	△*
D9_MB_CPUQ_5M	미쯔비전기	○	△*	○	○	○	○	○	○	△*
D9_MB_CPUQ_10M	A시리즈/QnA시리즈 CPU(Dsub25) RS_422	○	△*	○	○	○	○	○	○	△*
D9_MB_CPUQ_15M		○	△*	○	○	○	○	○	○	△*
D9_QCPU2_2M		○	△*	○	○	○	○	○	○	△*
D9_QCPU2_3M		○	△*	○	○	○	○	○	○	△*
D9_QCPU2_5M	미쯔비전기	○	△*	○	○	○	○	○	○	△*
D9_QCPU2_10M	Q 시리즈 CPU(Mini DIN6) RS_232C	○	△*	○	○	○	○	○	○	△*
D9_QCPU2_15M		○	△*	○	○	○	○	○	○	△*
D9_MI2_09_2M		○	△*	○	○	○	○	○	○	△*
D9_MI2_09_3M		○	△*	○	○	○	○	○	○	△*
D9_MI2_09_5M	미쯔비전기	○	△*	○	○	○	○	○	○	△*
D9_MI2_09_10M	링크 유닛(Dsub9) RS_232C	○	△*	○	○	○	○	○	○	△*
D9_MI2_09_15M		○	△*	○	○	○	○	○	○	△*
D9_MI4_FX_2M		○	△*	○	○	○	○	○	○	△*
D9_MI4_FX_3M		○	△*	○	○	○	○	○	○	△*
D9_MI4_FX_5M	미쯔비전기	○	△*	○	○	○	○	○	○	△*
D9_MI4_FX_10M	FX시리즈 CPU(Mini DIN8) RS_422	○	△*	○	○	○	○	○	○	△*
D9_MI4_FX_15M		○	△*	○	○	○	○	○	○	△*
D9_FU_SPHCPU_2M		○	△*	○	○	○	○	○	○	△*
D9_FU_SPHCPU_3M	후지전기	○	△*	○	○	○	○	○	○	△*
D9_FU_SPHCPU_5M	SPH CPU RS_485 (4선식)	○	△*	○	○	○	○	○	○	△*
D9_FU_SPBCPU_2M		○	△*	○	○	○	○	○	○	△*
D9_FU_SPBCPU_3M	후지전기	○	△*	○	○	○	○	○	○	△*
D9_FU_SPBCPU_5M	SPB CPU RS_485 (4선식)	○	△*	○	○	○	○	○	○	△*
D9_D25	Dsub9_Dsub25 변환케이블 (0.3M)	○	△*	○	○	○	○	○	○	△*
MJ2_PLC	MJ2_Dsub25 변환 테이블		○							
통신용 단자대										
TC_D9	V9+/V8+ 터미널 컨버터	○	△*	○	○	○	○	○	○	△*
전지										
V9_BT	V9+ 교환용 배터리	○			○	○	○	○	○	
V7_BT	V9071IW+ / V9060iTD+ 교체 용 리튬 배터리		○							○
무선 LAN용 안테나										
V9_ANT	V9+ 외장 안테나 3m 케이블 부착	○	○							
보호시트										
V715_GS	V9150iX+/V815+/V715+ 용 표면 보호 시트			○						
V715_GSN10	V9150iX+/V815+/V715+ 용 표면 보호 시트(논글레어)			○						
V9125_GS	V9120iS+ 용 표면 보호 시트				○					
V9125_GSN10	V9120iS+ 용 표면 보호 시트(논글레어)				○					
V9105_GS	V9100iS+/V9100iC+ 용 표면 보호 시트					○			○	
V9105_GSN10	V9100iS+/V9100iC+ 용 표면 보호 시트(논글레어)					○			○	
V9085_GS	V9080iS+/V9080iC+ 용 표면 보호 시트						○			○
V9085_GSN10	V9080iS+/V9080iC+ 용 표면 보호 시트(논글레어)						○			○
V906T_GS	V9060iTD+ 용 표면 보호 시트									○
V906T_GSN10	V9060iTD+ 용 표면 보호 시트(논글레어)									○

※ DUR-00 장착시 만

PLC 통신 드라이버 지원 리스트

Manufacturer	Models	Connection form				Compatible models		
		1:1	1:n Multi-drop	n:1 Multi-link2	n:1 Multi-link	V9+	V8+	V8+
RS Automation	NX7/NX Plus series (70P/700P/CCU+)	✓	✓	✓		✓	✓	✓
	N7/NX series (70/700/750/CCU)	✓	✓	✓		✓	✓	✓
	NX700 series (Ethernet)	✓	✓			✓	✓	✓ ²
	X8 series	✓	✓	✓		✓	✓	✓
	X8 series (Ethernet)	✓	✓			✓	✓	✓ ²
Allen-Bradley	PLC-5	✓	✓	✓	✓	✓	✓	✓
	PLC-5 (Ethernet)	✓	✓			✓	✓	✓
	ControlLogix / CompactLogix	✓		✓		✓	✓	✓
	ControlLogix (Ethernet)	✓	✓			✓	✓	✓
	SLC500	✓		✓		✓	✓	✓
	SLC500 (Ethernet TCP/IP)	✓	✓			✓	✓	✓
	NET-ENI (SLC500 Ethernet TCP/IP)	✓	✓			✓	✓	✓
	NET-ENI (MicroLogix Ethernet TCP/IP)	✓	✓			✓	✓	✓
	MicroLogix	✓	✓	✓		✓	✓	✓
	MicroLogix (Ethernet TCP/IP)	✓	✓			✓	✓	✓
Automationdirect	Micro800 Controllers	✓		✓		✓	✓	✓
	Micro800 Controllers (Ethernet TCP/IP)	✓	✓			✓	✓	✓
	Direct LOGIC (K-Sequence)	✓		✓		✓	✓	✓
Azbil	Direct LOGIC (Ethernet UDP/IP)	✓	✓			✓	✓	✓ ²
	Direct LOGIC (MODBUS RTU)	✓	✓			✓	✓	✓
	Direct LOGIC (MODBUS TCP/IP)	✓	✓			✓	✓	✓
Baumüller	BMx-x-PLC	✓	✓	✓		✓	✓	✓
BECKHOFF	ADS protocol (Ethernet)	✓	✓	✓		✓	✓	✓ ²
CIMON	BP series	✓	✓	✓		✓	✓	✓
	CP series	✓		✓		✓	✓	✓
	S series	✓	✓	✓		✓	✓	✓
	S series (Ethernet)	✓		✓		✓	✓	✓ ²
DELTA	DVP series	✓	✓	✓		✓	✓	✓
	DVP series (MODBUS ASCII)	✓	✓	✓		✓	✓	✓
	DVP series (MODBUS TCP/IP)	✓	✓			✓	✓	✓
EATON Cutler-Hammer	ELC	✓		✓		✓	✓	✓
EMERSON	EC10/20/20H (MODBUS RTU)	✓	✓	✓		✓	✓	✓
FANUC	Power Mate	✓		✓		✓	✓	✓
Fatek Automation	FACON FB series	✓	✓	✓		✓	✓	✓
FUFENG	APC series Controller	✓	✓	✓		✓	✓	✓
Fuji Electric	MICREX-F series	✓	✓	✓	✓	✓	✓	✓
	MICREX-F series V4-compatible	✓	✓	✓		✓	✓	✓
	MICREX-F T-Link					✓ ¹	✓ ¹	✓ ¹
	MICREX-F T-Link V4-compatible					✓ ¹	✓ ¹	✓ ¹
	SPB (N mode) & FLEX-PC series	✓	✓	✓		✓	✓	✓
	SPB (N mode) & FLEX-PC CPU	✓	✓	✓		✓	✓	✓
	MICREX-SX (T-Link)					✓ ¹	✓ ¹	✓ ¹
	MICREX-SX (OPCN-1)					✓ ¹	✓ ¹	✓ ¹
	MICREX-SX (SX bus)					✓ ¹	✓ ¹	✓ ¹
	MICREX-SX SPH/SPB/SPM/SPE series	✓	✓	✓		✓	✓	✓
MICREX-SX SPH/SPB/SPM/SPE CPU	✓	✓	✓		✓	✓	✓	
MICREX-SX (Ethernet)	✓	✓	✓		✓	✓	✓	
GE Fanuc	90 series	✓	✓	✓		✓	✓	✓
	90 series (SNP-X)	✓	✓	✓		✓	✓	✓
	90 series (SNP)	✓	✓	✓		✓	✓	✓
	90 series(Ethernet TCP/IP)	✓	✓			✓	✓	✓
	RX3i (Ethernet TCP/IP)	✓	✓			✓	✓	✓
Hitachi	HIDIC-S10/2a,S10mini	✓	✓	✓		✓	✓	✓
	HIDIC-S10/2a,S10mini (Ethernet)	✓	✓			✓	✓	✓ ²
	HIDIC-S10/4a	✓	✓	✓		✓	✓	✓
	HIDIC-S10V	✓	✓	✓		✓	✓	✓
	HIDIC-S10V (Ethernet)	✓	✓			✓	✓	✓ ²
Hitachi Industrial Equipment Systems	HIDIC-H	✓	✓	✓	✓	✓ ⁵	✓ ⁶	✓ ⁶
	HIDIC-H (Ethernet)	✓	✓	✓		✓	✓	✓ ²
	HIDIC-EHV	✓	✓	✓	✓	✓	✓	✓
	HIDIC-EHV (Ethernet)	✓	✓	✓		✓	✓	✓ ²
	H15 Robot (MODBUS RTU)	✓	✓	✓		✓	✓	✓
HYUNDAI	H14 Robot (MODBUS RTU)	✓	✓	✓		✓	✓	✓
	MICRO 3	✓	✓	✓		✓	✓	✓
IDEC	MICRO Smart	✓	✓	✓		✓	✓	✓
	MICRO Smart pentra	✓	✓	✓		✓	✓	✓
Jetter	JetControl series2/3 (Ethernet UDP/IP)	✓	✓	✓		✓	✓	✓ ²
	TOYOPUC	✓	✓	✓	✓	✓	✓	✓
JTEKT	TOYOPUC (Ethernet)	✓	✓	✓		✓	✓	✓ ²
	TOYOPUC (Ethernet PC10 mode)	✓	✓			✓	✓	✓ ²
	TOYOPUC-Plus	✓	✓	✓		✓	✓	✓
	TOYOPUC-Plus (Ethernet)	✓	✓			✓	✓	✓ ²
KEYENCE	KZ series Link	✓	✓	✓	✓	✓	✓	✓
	KZ-A500 CPU	✓	✓	✓		✓	✓	✓
	KZ/KV series CPU	✓	✓	✓		✓	✓	✓
	KZ24/300 CPU	✓	✓	✓		✓	✓	✓ ¹
	KV10/24 CPU	✓	✓	✓		✓	✓	✓
	KV-700	✓	✓	✓		✓	✓	✓
	KV-700 (Ethernet TCP/IP)	✓	✓			✓	✓	✓
	KV-1000	✓	✓	✓		✓	✓	✓
	KV-1000 (Ethernet TCP/IP)	✓	✓			✓	✓	✓
	KV-3000/5000	✓	✓	✓		✓	✓	✓
KV-3000/5000 (Ethernet TCP/IP)	✓	✓			✓	✓	✓	
KV-7000 (Ethernet TCP/IP)	✓	✓			✓	✓	✓	
KOYO ELECTRONICS	SU/SG	✓	✓	✓		✓	✓	✓
	SR-T (K protocol)	✓	✓	✓		✓	✓	✓
	SU/SG (K-Sequence)	✓	✓	✓		✓	✓	✓
	SU/SG (MODBUS RTU)	✓	✓	✓		✓	✓	✓
	MASTER-KxxxS	✓	✓	✓		✓	✓	✓
LS	MASTER-KxxxS CNET	✓	✓	✓		✓	✓	✓
	MASTER-K series(Ethernet)	✓	✓	✓		✓	✓	✓ ²
	GLOFA CNET	✓	✓		✓	✓	✓	✓
	GLOFA GM7 CNET	✓	✓			✓	✓	✓
	GLOFA GM series CPU	✓	✓	✓		✓	✓	✓
	XGT/XGK series CNET	✓	✓	✓		✓	✓	✓
	XGT/XGK series CPU	✓	✓	✓		✓	✓	✓
	XGT/XGK series (Ethernet)	✓	✓	✓		✓	✓	✓ ²
	XGT/XGI series CNET	✓	✓	✓		✓	✓	✓
	XGT/XGI series CPU	✓	✓	✓		✓	✓	✓
XGT/XGI series (Ethernet)	✓	✓			✓	✓	✓ ²	
MITSUBISHI ELECTRIC	A series link	✓	✓	✓	✓	✓	✓	✓
	A series CPU	✓	✓	✓		✓	✓	✓
	A series (OPCN-1)	✓	✓			✓ ¹	✓ ¹	✓ ¹
	QnA series link	✓	✓	✓		✓	✓	✓
	QnA series CPU	✓	✓	✓		✓	✓	✓
	QnA series (Ethernet)	✓	✓	✓		✓	✓	✓ ²
	QnH (Q) series link	✓	✓	✓		✓	✓	✓
	QnH (Q) series CPU	✓	✓	✓		✓	✓	✓
	QnU series CPU	✓	✓	✓		✓	✓	✓
	Q00J/Q0/Q1 CPU	✓	✓	✓		✓	✓	✓
	QnH (Q) series (Ethernet)	✓	✓	✓		✓	✓	✓ ²
	QnH (Q) series link (multi CPU)	✓	✓	✓		✓	✓	✓
	QnH (Q) series (multi CPU) (Ethernet)	✓	✓	✓		✓	✓	✓ ²
	QnH (Q) series CPU (multi CPU)	✓	✓	✓		✓	✓	✓

*1 For V9+, a communication unit "CUR-xx" is required. For V8+, a communication unit "CU(N)-xx" is required. *2 A communication unit "CU(N)-03-x" is required. It does not support TCP/IP connection.
 *3 For V907xW+, V906+, an optional unit "DUR-00" is required.

Manufacturer	Models	Connection form				Compatible models		
		1:1	1:n Multi-drop	n:1 Multi-link2	n:1 Multi-link	V9+	V8i+	V8+
MITSUBISHI ELECTRIC	QnH (Q) series (Ethernet ASCII)	✓	✓			✓	✓	✓ ²
	QnH (Q) series (multi CPU) (Ethernet ASCII)	✓	✓			✓	✓	✓ ²
	QnU series (built-in Ethernet)	✓				✓	✓	✓ ²
	L series link	✓	✓	✓		✓	✓	✓
	L series (built-in Ethernet)	✓	✓			✓	✓	✓ ²
	L series CPU	✓		✓		✓	✓	✓
	A series (CC-LINK)					✓ ¹	✓ ¹	✓ ¹
	QnA series (CC-LINK)					✓ ¹	✓ ¹	✓ ¹
	QnH (Q) series (CC-LINK)					✓ ¹	✓ ¹	✓ ¹
	FX series CPU	✓		✓		✓ ³	✓ ⁴	✓ ⁴
	FX2N/1N series CPU	✓		✓		✓	✓	✓
	FX1S series CPU	✓		✓		✓	✓	✓
	FX series link (A protocol)		✓	✓		✓	✓	✓
	FX-3U/3UC/3G series CPU	✓		✓		✓	✓	✓
	FX-3U/3GE series (Ethernet)	✓	✓			✓	✓	✓ ²
	FX-3U/3UC/3UG series link (A protocol)	✓	✓			✓	✓	✓
	FX-5U/5UC series	✓	✓	✓		✓	✓	✓
	FX-5U/5UC series (Ethernet)	✓	✓	✓		✓	✓	✓ ²
	A-link + Net10		✓			✓	✓	✓
	Q170MCP (multi CPU)	✓		✓		✓	✓	✓
Q170 series (multi CPU) (Ethernet)	✓	✓			✓	✓	✓ ²	
iQ-R series (Built-in Ethernet)	✓	✓			✓	✓	✓ ²	
iQ-R series link	✓		✓		✓	✓	✓	
iQ-R series (Ethernet)	✓	✓			✓	✓	✓ ²	
MODICON	MODBUS RTU	✓		✓		✓	✓	
MOELLER	PS4	✓		✓		✓	✓	
OMRON	SYSMAC C	✓	✓			✓	✓	✓
	SYSMAC C (OPCN-1)					✓ ¹	✓ ¹	✓ ¹
	SYSMAC CV	✓	✓	✓		✓	✓	✓
	SYSMAC CS1/CJ1	✓	✓	✓		✓	✓	✓
	SYSMAC CS1/CJ1 DNA	✓	✓	✓		✓	✓	✓
	SYSMAC CS1/CJ1 (Ethernet)	✓	✓	✓		✓	✓	✓ ²
	SYSMAC CS1/CJ1 (Ethernet Auto)	✓	✓	✓		✓	✓	✓ ²
	SYSMAC CS1/CJ1 DNA (Ethernet)	✓	✓	✓		✓	✓	✓ ²
	NJ Series (EtherNet/IP)	✓	✓	✓		✓	✓	✓
	FP series (RS232C/422)	✓	✓	✓		✓	✓	✓
Panasonic	FP series (TCP/IP)	✓	✓	✓		✓	✓	✓
	FP series (UDP/IP)	✓	✓	✓		✓	✓	✓ ²
	FP-X (TCP/IP)	✓	✓	✓		✓	✓	✓
	FP7 series (RS232C/422)	✓	✓	✓		✓	✓	✓
SAIA	FP7 series (Ethernet)	✓	✓	✓		✓	✓	✓ ²
	PCD	✓	✓	✓		✓	✓	✓
SAMSUNG	PCD S-BUS (Ethernet)	✓	✓	✓		✓	✓	✓ ²
	SPC series	✓	✓	✓		✓	✓	✓
SHARP	N_plus	✓	✓	✓		✓	✓	✓
	SECNET	✓	✓	✓		✓	✓	✓
	JW series	✓	✓	✓		✓	✓	✓
SHARP	JW100/70H COM port	✓	✓	✓		✓	✓	✓
	JW20 COM port	✓	✓	✓		✓	✓	✓
	JW series (Ethernet)	✓	✓	✓		✓	✓	✓ ²
	JW300 series	✓	✓	✓		✓	✓	✓
	JW311/312/321/322 series (Ethernet)	✓	✓	✓		✓	✓	✓ ²
Siemens	JW331/332/341/342/352/362 series (Ethernet)	✓	✓	✓		✓	✓	✓ ²
	S5 PG port	✓	✓	✓		✓	✓	✓
	S7	✓	✓	✓		✓	✓	✓
	S7-200 PPI	✓	✓	✓		✓	✓	✓
	S7-200 (Ethernet ISOTCP)	✓	✓	✓		✓	✓	✓
	S7-300/400 MPI	✓	✓	✓		✓	✓	✓
	S7-300/400 (Ethernet ISOTCP)	✓	✓	✓		✓	✓	✓
	S7-300/400 (Ethernet TCP/IP protocol)	✓	✓	✓		✓	✓	✓
	S7-1200/1500 (Ethernet ISOTCP)	✓	✓	✓		✓	✓	✓
	S7 PROFIBUS-DP	✓	✓	✓		✓ ¹	✓ ¹	✓ ¹
SINFONIA TECHNOLOGY	T1500/505	✓	✓	✓		✓	✓	
TECO	SELMART	✓	✓	✓		✓	✓	
Telemecanique	TP-03 (MODBUS RTU)	✓	✓	✓		✓	✓	
TOSHIBA	TSX Micro	✓	✓	✓		✓	✓	✓
	T series /V series (T compatible)	✓	✓	✓		✓	✓	✓
	T series /V series (T compatible) (Ethernet UDP/IP)	✓	✓	✓		✓	✓	✓ ²
TOSHIBA MACHINE	EX series	✓	✓	✓		✓	✓	✓
	rv series (Ethernet UDP/IP)	✓	✓	✓		✓	✓	✓ ²
TOYO DENKI SEIZO	TC200	✓	✓	✓		✓	✓	✓
	μGPCsx (OPCN-1)	✓	✓	✓		✓ ¹	✓ ¹	✓ ¹
	μGPCsx (SX bus)	✓	✓	✓		✓	✓ ¹	✓ ¹
	μGPCsx series	✓	✓	✓		✓	✓	✓
	μGPCsx CPU	✓	✓	✓		✓	✓	✓
Turck	μGPCsx (Ethernet)	✓	✓	✓		✓	✓	
Ultra Instruments	BL series Distributed I/O (MODBUS TCP/IP)	✓	✓	✓		✓	✓	
UNITRONICS	LUC CPU (MODBUS ASCII)	✓	✓	✓		✓	✓	
VIGOR	M90/M91/Vision series (ASCII)	✓	✓	✓		✓	✓	✓
	Vision series (ASCII Ethernet TCP/IP)	✓	✓	✓		✓	✓	✓
WAGO	M series	✓	✓	✓		✓	✓	✓
	750 series (MODBUS RTU)	✓	✓	✓		✓	✓	✓
XINJE	750 series (MODBUS Ethernet)	✓	✓	✓		✓	✓	✓
	XC series (MODBUS RTU)	✓	✓	✓		✓	✓	✓
Yaskawa Electric	Memobus	✓	✓	✓		✓	✓	✓
	CP9200SH/MP900	✓	✓	✓		✓	✓	✓
	MP2000 series	✓	✓	✓		✓	✓	✓
	MP2300 (MODBUS TCP/IP)	✓	✓	✓		✓	✓	✓
	CP MP expansion memobus (UDP/IP)	✓	✓	✓		✓	✓	✓ ²
	MP2000 series (UDP/IP)	✓	✓	✓		✓	✓	✓ ²
	MP3000 series	✓	✓	✓		✓	✓	✓
	MP3000 series (Ethernet UDP/IP)	✓	✓	✓		✓	✓	✓ ²
	MP3000 series expansion memobus (Ethernet)	✓	✓	✓		✓	✓	✓ ²
Yokogawa Electric	FA-M3	✓	✓	✓		✓	✓	✓
	FA-M3R	✓	✓	✓		✓	✓	✓
	FA-M3/FA-M3R (Ethernet UDP/IP)	✓	✓	✓		✓	✓	✓ ²
	FA-M3/FA-M3R (Ethernet UDP/IP ASCII)	✓	✓	✓		✓	✓	✓ ²
	FA-M3/FA-M3R (Ethernet TCP/IP)	✓	✓	✓		✓	✓	✓
	FA-M3/FA-M3R (Ethernet TCP/IP ASCII)	✓	✓	✓		✓	✓	✓
None	FA-M3V	✓	✓	✓		✓	✓	✓
	FA-M3V (Ethernet)	✓	✓	✓		✓	✓	✓ ²
	FA-M3V (Ethernet ASCII)	✓	✓	✓		✓	✓	✓ ²
	Universal serial	✓	✓	✓		✓	✓	✓
	FL-Net					✓ ¹	✓ ¹	✓ ¹
	PROFIBUS-DP					✓ ¹	✓ ¹	✓ ¹
	DeviceNet					✓ ¹	✓ ¹	✓ ¹
	Without PLC Connection					✓	✓	✓
	MODBUS RTU	✓	✓	✓		✓	✓	✓
	MODBUS RTU EXT Format	✓	✓	✓		✓	✓	✓
MODBUS TCP/IP (Ethernet)	✓	✓	✓		✓	✓	✓	
MODBUS TCP/IP (Ethernet) Sub Station	✓	✓	✓		✓	✓	✓	
MODBUS TCP/IP (Ethernet) EXT Format	✓	✓	✓		✓	✓	✓	
MODBUS ASCII	✓	✓	✓		✓	✓	✓	

*4 For V806+, an optional unit "DU(N)-10" is required. *5 An optional unit "DUR-00" is required when connecting V907xW+, V906+ using RS-232C.
*6 An optional unit "DU(N)-10" is required when connecting V806+ using RS-232C.

온도 컨트롤러/서보/인버터 통신 드라이버 지원 리스트

Manufacturer	Models	Connection form		Compatible models		
		1:1	1:n Multi-drop	V9+	V8i+	V8+
RS Automation	CSD5 (MODBUS RTU)	✓	✓	✓	✓	✓
	Moscon-F50 (MODBUS RTU)	✓	✓	✓	✓	✓
Agilent	4263 series	✓		✓	✓	✓
ASAHI ENGINEERING	Stepping Motor	✓			✓	✓
Azbil	SDC10	✓	✓	✓	✓	✓
	SDC15	✓	✓	✓	✓	✓
	SDC20	✓	✓	✓	✓	✓
	SDC21	✓	✓	✓	✓	✓
	SDC25/26	✓	✓	✓	✓	✓
	SDC30/31	✓	✓	✓	✓	✓
	SDC35/36	✓	✓	✓	✓	✓
	SDC45/46	✓	✓	✓	✓	✓
	SDC40A	✓	✓	✓	✓	✓
	SDC40G	✓	✓	✓	✓	✓
	DMC10	✓	✓	✓	✓	✓
	DMC50 (COM)	✓	✓	✓	✓	✓
	AHC2001	✓	✓	✓	✓	✓
	AHC2001+DCP31/32	✓	✓	✓	✓	✓
	DCP31/32	✓	✓	✓	✓	✓
	NX (CPL)	✓	✓	✓	✓	✓
A&D	NX (MODBUS RTU)	✓	✓	✓	✓	✓
	NX (MODBUS TCP/IP)	✓	✓	✓	✓	✓
Banner	AD4402 (MODBUS RTU)	✓	✓	✓	✓	✓
	AD4404 (MODBUS RTU)	✓	✓	✓	✓	✓
Banner	Presence PLUS (Ethernet/IP (TCP/IP))	✓	✓	✓	✓	✓
Bosh Rexroth	Indra Drive		✓	✓	✓	✓
CHINO	LT400 series (MODBUS RTU)	✓	✓	✓	✓	✓
	DP1000	✓	✓	✓	✓	✓
	DB1000B (MODBUS RTU)	✓	✓	✓	✓	✓
	KR2000 (MODBUS RTU)	✓	✓	✓	✓	✓
	LT230 (MODBUS RTU)	✓	✓	✓	✓	✓
	LT300 (MODBUS RTU)	✓	✓	✓	✓	✓
DELTA TAU DATA SYSTEMS	LT830 (MODBUS RTU)	✓	✓	✓	✓	✓
	PMAC	✓		✓	✓	✓
	PMAC (Ethernet TCP/IP)	✓	✓	✓	✓	✓
Fuji Electric	PYX (MODBUS RTU)	✓	✓	✓	✓	✓
	PXR (MODBUS RTU)	✓	✓	✓	✓	✓
	PXF (MODBUS RTU)	✓	✓	✓	✓	✓
	PXG (MODBUS RTU)	✓	✓	✓	✓	✓
	PXH (MODBUS RTU)	✓	✓	✓	✓	✓
	PUM (MODBUS RTU)	✓	✓	✓	✓	✓
	F-MPC04P (loader)	✓	✓	✓	✓	✓
	F-MPC series/FePSU	✓	✓	✓	✓	✓
	FVR-E11S	✓	✓	✓	✓	✓
	FVR-E11S (MODBUS RTU)	✓	✓	✓	✓	✓
	FVR-C11S (MODBUS RTU)	✓	✓	✓	✓	✓
	FRENIC5000 G11S/P11S	✓	✓	✓	✓	✓
	FRENIC5000 G11S/P11S (MODBUS RTU)	✓	✓	✓	✓	✓
	FRENIC5000 VG7S (MODBUS RTU)	✓	✓	✓	✓	✓
	FRENIC-Ace (MODBUS RTU)	✓	✓	✓	✓	✓
	FRENIC-HVAC/AQUA (MODBUS RTU)	✓	✓	✓	✓	✓
	FRENIC-Mini (MODBUS RTU)	✓	✓	✓	✓	✓
	FRENIC-Eco (MODBUS RTU)	✓	✓	✓	✓	✓
	FRENIC-Multi (MODBUS RTU)	✓	✓	✓	✓	✓
	FRENIC-MEGA (MODBUS RTU)	✓	✓	✓	✓	✓
	FRENIC-MEGA SERVO (MODBUS RTU)	✓	✓	✓	✓	✓
	FRENIC-VG1 (MODBUS RTU)	✓	✓	✓	✓	✓
	FRENIC series (loader)	✓	✓	✓	✓	✓
	HFR-C9K	✓	✓	✓	✓	✓
	HFR-C11K	✓	✓	✓	✓	✓
	HFR-K1K	✓	✓	✓	✓	✓
	PPMC (MODBUS RTU)	✓	✓	✓	✓	✓
	FALDIC-α series	✓	✓	✓	✓	✓
	FALDIC-W series	✓	✓	✓	✓	✓
	PH series	✓	✓	✓	✓	✓
PHR (MODBUS RTU)	✓	✓	✓	✓	✓	
WA5000	✓	✓	✓	✓	✓	
APR-N (MODBUS RTU)	✓	✓	✓	✓	✓	
ALPHA5 (MODBUS RTU)	✓	✓	✓	✓	✓	
ALPHA5 Smart (MODBUS RTU)	✓	✓	✓	✓	✓	
WE1MA (Ver. A)(MODBUS RTU)	✓	✓	✓	✓	✓	
WE1MA (Ver. B)(MODBUS RTU)	✓	✓	✓	✓	✓	
WSZ series	✓	✓	✓	✓	✓	
WSZ series (Ethernet)	✓	✓	✓	✓	✓	
Gammflux	TTC2100	✓	✓	✓	✓	✓
Hitachi Industrial Equipment Systems	SJ300 series	✓	✓	✓	✓	✓
	SJ700 series	✓	✓	✓	✓	✓
IAI	X-SEL controller	✓	✓	✓	✓	✓
	ROBO CYLINDER (RCP2/ERC)	✓	✓	✓	✓	✓
	ROBO CYLINDER (RCS/E-CON)	✓	✓	✓	✓	✓
	PCON/ACON/SCON (MODBUS RTU)	✓	✓	✓	✓	✓
KOGANEI	IBFL-TC	✓	✓	✓	✓	✓
Lenze	Servo Drive 9400 (Ethernet TCP/IP)	✓		✓	✓	✓
	FR-500	✓	✓	✓	✓	✓
MITSUBISHI ELECTRIC	FR-V500	✓	✓	✓	✓	✓
	MR-J2S-A	✓	✓	✓	✓	✓
	MR-J3-A	✓	✓	✓	✓	✓
	MR-J3-T	✓	✓	✓	✓	✓

Manufacturer	Models	Connection form		Compatible models		
		1:1	1:n Multi-drop	V9+	V8i+	V8+
MITSUBISHI ELECTRIC	FR-E700	✓	✓	✓	✓	✓
MOOG	J124-04x series	✓	✓	✓	✓	✓
M-SYSTEM	R1M series (MODBUS RTU)	✓	✓	✓	✓	✓
OMRON	E5AK	✓	✓	✓	✓	✓
	E5AK-T	✓	✓	✓	✓	✓
	E5AN/E5EN/E5CN/E5GN	✓	✓	✓	✓	✓
	E5AR/E5ER	✓	✓	✓	✓	✓
	E5CK	✓	✓	✓	✓	✓
	E5CK-T	✓	✓	✓	✓	✓
	E5CN-HT	✓	✓	✓	✓	✓
	E5EK	✓	✓	✓	✓	✓
	E5ZD	✓	✓	✓	✓	✓
	E5ZE	✓	✓	✓	✓	✓
	E5ZN	✓	✓	✓	✓	✓
	V600/620/680	✓	✓	✓	✓	✓
	KM20	✓	✓	✓	✓	✓
	KM100	✓	✓	✓	✓	✓
	V680S (Ethernet TCP/IP)	✓	✓	✓	✓	✓
Oriental Motor	High-efficiency AR series (MODBUS RTU)	✓	✓	✓	✓	✓
	CRK series (MODBUS RTU)	✓	✓	✓	✓	✓
	LP-400	✓	✓	✓	✓	✓
Panasonic	KW series	✓	✓	✓	✓	✓
	MINAS A4 series	✓	✓	✓	✓	✓
	SR-Mini (MODBUS RTU)	✓	✓	✓	✓	✓
	CB100/CB400/CB500/CB700/CB900 (MODBUS RTU)	✓	✓	✓	✓	✓
	SR-Mini (Standard Protocol)	✓	✓	✓	✓	✓
RKC	REX-F400/F700/F900 (Standard Protocol)	✓	✓	✓	✓	✓
	REX-F9000 (Standard Protocol)	✓	✓	✓	✓	✓
	SRV (MODBUS RTU)	✓	✓	✓	✓	✓
	MA900/MA901 (MODBUS RTU)	✓	✓	✓	✓	✓
	SRZ (MODBUS RTU)	✓	✓	✓	✓	✓
SANMEI	FB100/FB400/FB900 (MODBUS RTU)	✓	✓	✓	✓	✓
	Cuty Axis	✓	✓	✓	✓	✓
	SanRex	DC AUTO (HKD type)	✓	✓	✓	✓
SHARP	DS-30D	✓	✓	✓	✓	✓
	DS-32D	✓	✓	✓	✓	✓
SHIMADEN	SHIMADEN standard protocol	✓	✓	✓	✓	✓
	C series	✓	✓	✓	✓	✓
	FC series	✓	✓	✓	✓	✓
	GC series	✓	✓	✓	✓	✓
	DCL-33A	✓	✓	✓	✓	✓
	JCx-300 series	✓	✓	✓	✓	✓
	PC-900	✓	✓	✓	✓	✓
	PCD-33A	✓	✓	✓	✓	✓
	ACS-13A	✓	✓	✓	✓	✓
	ACD/ACR series	✓	✓	✓	✓	✓
WCL-13A	✓	✓	✓	✓	✓	
Siemens	S120 (Ethernet ISOTCP)	✓	✓	✓	✓	✓
SUS	XA-A*	✓	✓	✓	✓	✓
TOHO	TTM-000	✓	✓	✓	✓	✓
	TTM-00BT	✓	✓	✓	✓	✓
	TTM-200 (MODBUS RTU)	✓	✓	✓	✓	✓
Tokyo Chokoku Marking Products	MB3315/1010	✓	✓	✓	✓	✓
TOSHIBA	VF-S7	✓	✓	✓	✓	✓
	VF-S9	✓	✓	✓	✓	✓
	VF-S11	✓	✓	✓	✓	✓
	VF-S15	✓	✓	✓	✓	✓
	VF-A7	✓	✓	✓	✓	✓
	VF-AS1	✓	✓	✓	✓	✓
	VF-P7	✓	✓	✓	✓	✓
	VF-PS1	✓	✓	✓	✓	✓
	VF-FS1	✓	✓	✓	✓	✓
	VF-MB1	✓	✓	✓	✓	✓
	VF-nC1	✓	✓	✓	✓	✓
VF-nC3	✓	✓	✓	✓	✓	
TOSHIBA MACHINE	VELCONIC series	✓	✓	✓	✓	✓
ULVAC	G-TRAN series	✓	✓	✓	✓	✓
UNIPULSE	F340A	✓	✓	✓	✓	✓
	F371	✓	✓	✓	✓	✓
	F800	✓	✓	✓	✓	✓
	F805A	✓	✓	✓	✓	✓
YAMAHA	F720A	✓	✓	✓	✓	✓
	RXC142	✓	✓	✓	✓	✓
Yokogawa Electric	UT100	✓	✓	✓	✓	✓
	UT750	✓	✓	✓	✓	✓
	UT550	✓	✓	✓	✓	✓
	UT520	✓	✓	✓	✓	✓
	UT350	✓	✓	✓	✓	✓
	UT320	✓	✓	✓	✓	✓
	UT2400/2800	✓	✓	✓	✓	✓
	UT450	✓	✓	✓	✓	✓
	UT32A/35A (MODBUS RTU)	✓	✓	✓	✓	✓
	UT52A/55A (MODBUS RTU)	✓	✓	✓	✓	✓
	UT75A (MODBUS RTU)	✓	✓	✓	✓	✓
None	μR10000/20000 (Ethernet TCP/IP)	✓	✓	✓	✓	✓
	MODBUS RTU	✓	✓	✓	✓	✓
	MODBUS TCP/IP (Ethernet)	✓	✓	✓	✓	✓

알에스오토메이션주식회사

www.rsautomation.co.kr

경기도 평택시 진위면 진위산단로 38 #17709

T. 031-685-9300 F. 031-685-9500

· 부산지사 부산광역시 사상구 대동로 303 벽산디지털단지 313호 #46981
T. 051-329-7803, F. 051-329-7804

알에스오토메이션 서비스센터 전국 어디서나 1588-5298

· 본사센터 경기도 평택시 진위면 진위산단로 38 #17709
T. 031-685-9593(9594), F. 031-685-9500

· 부산센터 부산광역시 사상구 대동로 303 벽산디지털밸리 313호 #46981
T. 051-329-7802(7803), F. 051-329-7804

RS Automation Co., Ltd.

www.rsautomation.biz

38, Jinwisandan-ro, Jinwi-myeon, Pyeongtaek-si, Gyeonggi-do, Korea,
Zip code : 17709

T 82-31-685-9300, F 82-31-685-9500

RS Automation Global Business Support
rsagbs@rsautomation.biz

京畿道平澤市振威面振威産团路38 #17709

T 82-31-685-9300, F 82-31-685-9500

RS自动化全球商户支持
rsagbs@rsautomation.biz