

조인드-델타 윙 (본사 특허기술) 기체
다양한 임무 수행이 가능한 국내 기술의 고정익 드론

고해상도 매핑 고정익 드론

맵퍼2



최대 1시간 비행시간

4200만 화소 고해상도 카메라 장착

자동 코브라 착륙

강한 내풍성 (13m/s)과 안정적인 비행성능

다양한 임무장비 지원 (광학, 다분광, 열화상)

순수 국내기술로 신속하고 원활한 A/S 지원

고해상도 매핑 UAV

제품의 제원

날개 폭	1.8m	순항속도	50km/h
무게	2kg	최고속도	80km/h
탑재중량	600g	최고고도	2km
비행시간	1시간	이륙형태	핸드 / 런처 이륙
착륙방식	자동정밀착륙 (평지) 코브라 자동착륙 (험지/산악) 수상착륙 (강/바다)	임무장비	광학, 열화상, 다분광

제품 구성



임무장비



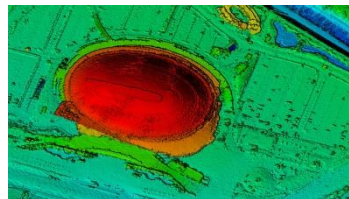
GCS



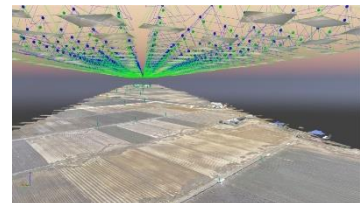
조종기



산림설계



3D 지도 제작



공공측량



정밀 농업



지적재조사



양식장 관리

